 / cloudcuddlers
www.cloudcuddle.com

Manuel Tente de lit CloudCuddle Junior

I. INTRODUCTION	1
A. Généralités	1
B. Avertissement de sécurité	1
C. Caractéristiques	2
D. Utilisation	2
II. SPÉCIFICATIONS	3
A. Parties CloudCuddle	3
1. Housse (housse tube-maille-housse matelas)	3
2. Cadre gonflable (situé dans la housse de tube)	3
B. Spécifications techniques	4
C. Étiquetage	4
III. INSTRUCTIONS DE POMPAGE	5
A. Type de pompe	5
B. Pièces de pompe	5
C. Utilisation	5
IV. MONTER ET DÉMONTER	6
A. Monter CloudCuddle	6
B. Démanteler CloudCuddle	6
C. Maintenance, stockage et conservation	7
V. INSTRUCTIONS DE LAVAGE ET RÉEMPLOI	8
A. Généralités	8
B. Désinfection thermique	8
C. Laver le drap	8
D. Laver toute la housse CloudCuddle	9
E. Placer le cadre dans la housse	9
F. Réemploi	9
VI. ASTUCES ET CONSEILS	10
VII. DÉPANNAGE	10

I. INTRODUCTION

A. Généralités

CloudCuddle Junior est une « tente de lit » gonflable qui empêche les gens de tomber de leur lit ou de s'en extraire par inadvertance. Cela change d'un lit simple standard + matelas rapidement dans un endroit sûr où dormir. CloudCuddle a été développé pour une utilisation occasionnelle et non pour une utilisation permanente. Les parents et les soignants utilisent le CloudCuddle* pour plusieurs objectifs :

- loger chez des membres de la famille et des amis
- vacances
- centre de jour
- facilité de couchage supplémentaire dans le centre d'accueil et l'institution
- hospitalisation

CloudCuddle offre la protection et donne un sentiment de sécurité. Le filet transparent permet une communication ouverte. CloudCuddle peut résister à des forces violentes, absorbe tous les coups et absorbe à la fois l'impact et le son produit.

Ce manuel est entièrement applicable quelle que soit la couleur du CloudCuddle.



B. Avertissement de sécurité

- Lisez entièrement le manuel avant de l'utiliser pour la première fois.
- Installez correctement le CloudCuddle bien avant chaque utilisation (minimum 3 heures).
- **Dureté de la structure:** Le CloudCuddle doit toujours être gonflé à fond à une pression de 0,45 bar. Vous ne pouvez alors plus enfoncer sur la structure et ne pouvez plus ajouter d'air. Utilisez la pompe fournie par CloudCuddle et faites 30-35 coups de pompe entiers (de haut en bas et retour). Cela vous permet d'atteindre en toute sécurité la pression souhaitée. N'utilisez pas de pompe électrique.
- **Barres de lit et lit avec barrières:** Ne placez jamais le CloudCuddle dans un lit avec barrières ou coincé entre les barrières du lit. Il doit disposer d'un espace suffisant pour assumer ses dimensions extérieures (200 (l) x 110 (l) x 105 (h)). Si un CloudCuddle est coincé, une pression trop importante sera exercée sur les coutures de la structure gonflable. Ceux-ci peuvent donc s'user prématurément, entraînant la déchirure du cadre, après quoi l'air est libéré sous pression.
- **Pinces de serrage dans le faite de la structure:** ils sont toujours fermés. Ne les ouvrez que si vous dégonflez la structure ou si vous devez ajouter de l'air supplémentaire.
- **Cadre de lit:** Un cadre de lit doit peser au moins 20 kg pour éviter que le cadre, y compris CloudCuddle, ne tombe lorsque quelqu'un s'appuie dessus de tout son poids. Vous avez un cadre de lit léger ? Dans ce cas, placez le matelas au sol.

*Partout où CloudCuddle est mentionné dans ce manuel, nous faisons référence au CloudCuddle Junior.

- **Drap zippé:** utilisez toujours le CloudCuddle avec un drap zippé. Sans ce drap, on peut ramper entre la housse du matelas et le cadre du lit.
- **Animaux de compagnie:** gardez les animaux de compagnie à distance du CloudCuddle pour éviter les dommages.scherpe kantjes uit de CloudCuddle.
- **Objets pointus et feu:** Ne placez pas le CloudCuddle à côté d'objets durs ou pointus ou près d'un feu. Gardez les objets pointus ou les jouets avec des bords tranchants hors du CloudCuddle.
- **Température cadre CloudCuddle:** Le cadre CloudCuddle ne doit jamais être exposé à des températures supérieures à 50 degrés Celsius. Ce risque est particulièrement présent lorsque le CloudCuddle est dans une voiture en plein soleil. La température peut alors monter largement au-dessus de cette valeur.
- **Matelas à utiliser:** CloudCuddle a été développé pour des matelas de 90 x 200 x 16-26 cm et d'un poids d'au moins 11 kg. N'utilisez pas une taille de matelas différente.
- **Matelas pneumatique:** n'utilisez pas CloudCuddle en combinaison avec un matelas pneumatique.
- **Boucles:** Toutes les boucles des sangles sont fermées. Aussi bien des sangles de tension sous le matelas que des sangles de tension sur le sommier.
- **Sangles à cliquet du cadre de lit:** Les sangles qui fixent CloudCuddle au cadre de lit sont entièrement tendues et ne peuvent pas se déplacer. En cas de doute, nous vous conseillons fortement de placer le matelas avec le CloudCuddle autour sur le sol.
- **Fermetures éclair:** Toutes les fermetures éclair sont fermées. Aussi bien celles de la couverture du cadre que celles du filet transparent et celle du drap.
- **Glissières et fermetures éclair en filet:** assurez-vous que les glissières sont bien ajustées les unes contre les autres et que les tirettes sont à plat contre la fermeture éclair. Ainsi, la fermeture éclair est freinée et ne peut en principe pas être ouverte de l'intérieur.
- **Fermetures éclair et cordons du cadre:** Les cordons blancs doivent être attachés et les fermetures éclairs fermées (pag 6, Figure A et B).
- Ne laissez jamais personne sans surveillance à l'extérieur du CloudCuddle
- Veuillez signaler les incidents de sécurité avec le CloudCuddle à info@cloudcuddle.com



C. Caractéristiques

Produit

- Tente lit pliable

Conformité

- Certifié CE, n° NL-CA002-2020-50424
- Dispositif médical de classe I
- Code d'identification unique (GTIN):

housse:	8719326288895
cadre:	8719326288888
drap:	8719326288871

D. Utilisation

Fonction

- Protection de lit apaisante et protectrice.

Pour qui

- Les enfants et les adultes qui peuvent involontairement s'extraire du lit ou tomber en raison de handicaps physiques et mentales.
- Poids : jusqu'à 50 kg.

En combinaison avec:

- Matelas 1 personne de 90x200x16-26 cm, poids au moins 11 kg.
- Lit simple adapté aux matelas de 90x200x16-26 cm, poids minimum 20 kg.
- Lit réglable en hauteur dont:
 - les panneaux latéraux peuvent être abaissés afin que le cadre du CloudCuddle ait suffisamment d'espace à côté du matelas.
 - le réglage du dos et du pied peut être désactivé. Ils ne peuvent pas être utilisés en combinaison avec le CloudCuddle.
- Au sol: le CloudCuddle peut être utilisé avec un matelas au sol.

Accès au CloudCuddle:

- Le CloudCuddle est symétrique et peut être complètement ouvert des deux côtés.
- Pour entrer ou sortir du CloudCuddle, les fermetures éclair en filet doivent être complètement ouvertes
- Fermez toujours complètement le filet. Ce faisant, les fermetures à glissière sont complètement freinées et ne peuvent pas être ouvertes de l'intérieur.

Contre-indications:

- Allergie au coton, polyester et/ou polyuréthane.
- Peau très fragile-> risque d'abrasions.
- Activité physique structurellement violemment augmentée qui se manifeste par des poussées incessantes contre le haut et les côtés du CloudCuddle et des poussées incessantes contre toute la chute de poids de la gaze.

A. Parties CloudCuddle

- Housse
- Cadre

- Housse (housse tube-maille-housse matelas)
- Housse de tube (protège le cadre gonflable)

(photo 1)

- a 'jambes' colorées
- b chaussettes blanches (une avec ouverture pour valve)
- c ouverture t.b.v. vanne
- d housse de valve (avec velcro)
- e bouton poussoir (pour fermer la housse en haut) **(photo 2)**
- f deux fermetures éclair de couleurs différentes : bleue avec des tirettes bleues (pour ouvrir la housse du tube) et blanche avec des tirettes argentées (pour ouvrir la maille)
- g sangles avec boucle à clic pour la fixation au sommier (à chaque pied il y a une sangle de tension).

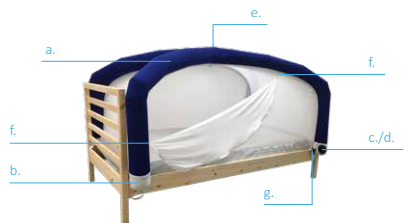


Photo 1:



Photo 2:

- Maille transparente

(photo 3)

- h Fermeture éclair
- i tirettes (pour ouvrir la maille)
- j filet transparent (connectée à la housse du matelas et à la housse du cadre)



Photo 3:

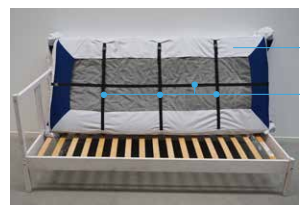


Photo 4:



Photo 5:

- Housse du matelas

- k housse
- l 4 sangles pour la fixation au matelas **(photo 4)**
- m drap changeable **(photo 5)**

le point de départ de la fermeture éclair est visible en haut du drap, le coulisseau de la fermeture éclair est en bas du drap



Photo 6:

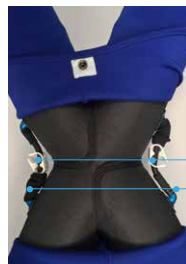


Photo 7:



Photo 8:

- Cadre gonflable (situé dans la housse de tube)

- n tubes gonflables **(photo 6)**
- o vanne **(photo 6, 11)**
- p flexibles de raccordement
- q pinces
 - pinces ouvertes: **photo 7**
 - pinces fermées: **photo 8**

- r 1. fermetures éclair du cadre (8x) **(photo 9 en 10)**: donnent accès au tube interne. Ne les ouvrez jamais. 2 (2x) : cordes de cadre: sécurisez la position du tube interne. Les cordes doivent toujours être attachés et les fermetures éclair fermées.



Photo 9:



Photo 10:

B. Spécifications techniques

- poids : 5 kg

Dimensions

- taille extérieure : 200 x 110 x 105 cm
- taille intérieure : 200 x 90 x 70 cm
- hauteur d'assise : au centre ca. 70 cm
- dans le sac : 50 x 40 x 30 cm
- cadre de pression : 0,45 bar

Matériaux

- structure : polyester et polyuréthane
- housse : polyester
- drap : coton

C. Étiquetage

Explication des symboles des étiquettes

	Fabricant		Conserver au sec
	Date de production		Lire le manuel avant utilisation
	Numéro de catalogue		Attention!
	Numéro de série		Dispositif médical
	Ne pas exposer au soleil		Numéro de produit unique
	50 kg		Poids maximal



A. Type de pompe

Utilisez la pompe à main fournie par CloudCuddle et suivez les instructions sur l'autocollant fourni.

B. Utilisation

1. Vérifiez d'abord que les pinces de serrage sont ouvertes (vous les trouverez sous la housse à l'intersection des tuyaux) (**photo 11**).
2. Raccordez le tuyau à la pompe côté GONFLAGE (**photo 12**). Fixez l'autre côté à la vanne (**photo 14, 15**) avec la bonne pièce d'accouplement (**photo 13**).
3. La pression dans les tubes doit être de 0,45 bar (*6,5 psi). Vous avez atteint cette pression après 30-35 coups de pompe entiers; alors vous ne pouvez plus enfoncer les tubes.
4. Fermez les pinces pour fermer la connexion entre les tubes (**photo 11**).
5. **Utilisation sur plusieurs jours:** vous utilisez le CloudCuddle plusieurs jours de suite? Veuillez noter que la pression dans le CloudCuddle peut chuter légèrement en raison des fluctuations de température. Vérifiez régulièrement la dureté du cadre. En moyenne, vous devez ajouter de l'air supplémentaire 1 fois par semaine.



Photo 11:



Photo 12: Poignée supérieure : INFLATE- DEFLATE.



Photo 14: Ouvrir le bouchon de valve avant.



Photo 13: Raccord valve du tuyau.



Photo 15: Flexible avec raccord attaché à la vanne.

*psi = Pound per Square Inch

Il y a des films d'instruction sur notre site internet, sous 'produit/utilisation'. Le film d'instructions est à des fins d'illustration et en plus de ce manuel, pas un remplacement.

A. Monter Cloudcuddle

1. Retirez le CloudCuddle du sac et déroulez-le.
2. Ouvrez la housse de la cadre et vérifiez si les fermetures éclair du cadre sont fermées (**figure A et B**) Effectuez ce contrôle toujours lorsque le cadre est vide. N'ouvrez jamais les fermetures éclair lorsque le cadre est gonflé.
3. Fixez le bas (la housse matelas avec drap zippé) en drap-housse autour du matelas (**photo 16**). Les coins doivent être bien ajustés autour des coins du matelas
4. Inclinez le matelas pour fixer les sangles sous le matelas. Les sangles sont équipées de boucles à dé clic (**photo 17**). Tendez les sangles en tirant sur l'extrémité libre (qui dépasse de la boucle).
5. Gonflez le CloudCuddle conformément aux instructions de la pompe (**voir p. 5**).
6. **CETTE ÉTAPE UNIQUEMENT LORS DE L'UTILISATION SUR UN CADRE DE LIT.** À chaque coin du CloudCuddle se trouve une sangle avec une boucle à clic. Attachez les sangles autour du cadre du lit et fermez les boucles. Serrez les sangles pour qu'elles ne glissent pas (**photo 18**).
7. Assurez-vous que le CloudCuddle dispose d'un espace suffisant pour accueillir ses dimensions extérieures (200 (l) x 110 (l) x 105 (h)). Si un CloudCuddle est comprimé, une pression trop forte sera exercée sur les coutures du cadre (**figure C**). Ceux-ci peuvent donc s'user prématurément, entraînant la déchirure du cadre, après quoi l'air est libéré sous pression. La hauteur de 105 cm a été calculée avec un matelas de 16 cm d'épaisseur. Faites ainsi que les jambes sont librement placés à côté d'un matelas de 90 cm, sur une largeur totale de 110 cm. Ils dépassent alors légèrement du cadre du lit. Ne les poussez pas vers l'intérieur (**figure D**). Avez-vous un lit haut-bas avec des barrières de lit? Assurez-vous que les rails latéraux sont rabattus. La distance entre la tête et le pied de lit doit être d'au moins 200 cm. À la tête ou au pied du lit, il ne doit pas y avoir de plateaux qui avancent vers l'intérieur.

Contrôles sur la construction

voir consignes de sécurité en **page 1 et 2**.

B. Démanteler CloudCuddle

1. Cliquez sur les boucles et détachez les sangles du cadre (**photo 19**).
2. Ouvrez le bouton poussoir dans l'arête de la housse (**photo 20**).
3. Ouvrez les pinces à l'intersection des tubes (**photo 11**).
4. Ouvrez la valve en dévissant la bague moletée arrière et dégonflez le CloudCuddle (**photo 21**). En raison de la pression, l'air est libéré avec un bruit sourd, ne vous inquiétez pas.
5. Desserrez les sangles sous le matelas en cliquant sur les boucles (**photo 22**) et retirez le CloudCuddle du matelas.



Photo 16: Fit around the mattress.



Photo 17: Attach straps underneath mattress.



Photo 18: Attach straps and tighten.



Photo 19: Open buckles and release straps.



Figure A: Cadre type 1.

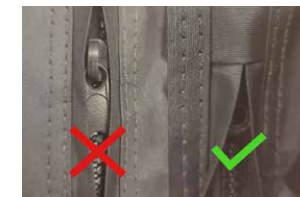


Figure B: Cadre type 2.

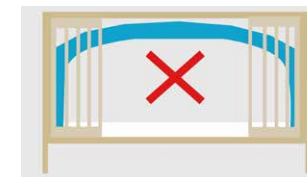


Figure C



Figure D

V. INSTRUCTIONS DE LAVAGE ET RÉEMPLOI

- Faites sortir autant d'air que possible des tubes en enroulant le CloudCuddle à partir des extrémités des jambes. Assurez-vous que la jambe avec la valve d'air ouverte reste libre, sinon l'air ne peut pas s'échapper.



Photo 20: Bouton pression ouvert dans la fâtière.



Photo 21: Ouvrez le bouchon de valve arrière et laissez l'air s'échapper.



Photo 22: Desserrez les sangles.

Vérifications lors du démantèlement

- Vous laissez sortir l'air en dévissant le bouchon de valve arrière (rond avec bord moleté). Sachez que l'air est sous pression dans les tubes et sera libéré avec un bruit sourd lorsque vous dévisserez le bouchon.
- Vérifiez que les pinces sont ouvertes, sinon l'air des sections de tube arrière ne peut pas s'échapper.

C. Maintenance, stockage et conservation

Maintenance

Le CloudCuddle ne nécessite aucune maintenance.

Stocker le CloudCuddle

- Posez le treillis et les tubes sur le dessus et la housse du matelas sur le dessous. Prenez une « chaussette » du CloudCuddle et glissez-la dans le coin de la housse du matelas (**photo 23**). Répétez cette étape pour tous les coins.
- Pliez ensuite la housse du matelas vers l'intérieur (**photo 24**).
- Pliez les deux côtés dans le sens de la longueur vers le centre. Le filet et les tubes sont maintenant en quelque sorte enveloppés dans la housse du matelas (**photo 25**). Le CloudCuddle est correctement protégé pendant le transport.
- Enroulez le CloudCuddle (serré) et remettez-le dans le sac (**photo 26**).



Photo 23: Rentez chaque 'chaussette' dans un coin de la housse du matelas.



Photo 24: Housse du tube et grillage sur le dessus.



Photo 25: Plier 1x dans le sens de la longueur jusqu'au milieu.



Photo 26: Enroulez le CloudCuddle.

A. Généralités

- Enlever le cadre.
- Détergent : tous les détergents adaptés au nettoyage des vêtements et du linge conviennent au lavage des draps CloudCuddle et de la housse CloudCuddle.
- Le drap peut être retiré et lavé séparément.
- Le cadre gonflable ne doit pas être lavé dans la machine à laver.
- Le drap et la housse peuvent tous deux être lavés à 60 degrés pour des raisons d'hygiène. Nous recommandons une température plus basse pour préserver les tissus.
- Veillez noter que les tissus bleus peuvent déteindre sur les tissus blancs. Plus la température de lavage est élevée, plus les tissus dégagent de la couleur.
- Le drap peut être mis au sèche-linge, le reste de la housse ne peut pas aller au sèche-linge. Pour la durabilité, il vaut mieux le sécher à froid ou sur la corde à linge.



B. Désinfection thermique

- Lavage à une température de 60°C.
- Utilisez un programme de lavage standard avec essorage.
- N'utilisez pas de programmes de lavage raccourcis.

Si la désinfection n'est pas nécessaire, nous recommandons une température plus basse afin de préserver les tissus.

C. Laver le drap

Tant pour retirer que pour zipper le drap, vous n'avez pas besoin de vider le CloudCuddle ou de le retirer complètement du matelas. L'essentiel pour la sécurité du CloudCuddle est que tous les tissus soient aussi serrés que possible. Par conséquent, le CloudCuddle a besoin d'un peu d'espace, en particulier lors de zipper le drap, comme décrit ci-dessous.

Décompresser:

- Assurez-vous que le CloudCuddle a un peu d'espace à tous les coins en desserrant la sangle qui maintient le CloudCuddle au cadre et en faisant glisser partiellement le CloudCuddle hors du matelas (**photo 27**).
- Placez votre main entre le matelas et le drap au bas du CloudCuddle, là où se trouve le curseur (**photo 28**).
- Ouvrez la fermeture à glissière jusqu'à ce que le curseur soit visible du haut, puis sortez complètement le drap du haut.



Photo 27: Faites glisser CloudCuddle partiellement hors du matelas.



Photo 28: Placez votre main entre le matelas et le drap pour atteindre le curseur.



Photo 29: Retirez les tubes noirs du couvercle.



Photo 30: Placez le tube dans le bas de la chaussette blanche.




Photo 31: La couture du tuyau doit être mise de long de la fermeture à glissière.

Zipper:

- Assurez-vous que le CloudCuddle a un peu d'espace dans les coins en desserrant les sangles aux coins et en faisant glisser le CloudCuddle partiellement hors du matelas. Alors, vous pourrez rendre le pli beaucoup plus facile avec la fermeture éclair.
- Pliez ensuite la housse CloudCuddle autour du coin du matelas à chaque coin et rattachez la sangle.
- Zippez le dernier morceau en mettant votre main entre le matelas et le drap, comme pour le retirer.

D. Laver toute la housse CloudCuddle

- Démontez le CloudCuddle comme décrit au [Chapitre IV, Démontage du CloudCuddle](#), jusqu'au point 6 inclus.
- Dézippez la housse et sortez les tubes gonflables (**photo 29**).
- Assurez-vous que toutes les fermetures à glissière et les boucles sont fermées avant le lavage.
- Comme pour le drap, nous recommandons de laver la housse à basse température. Si vous le souhaitez, vous pouvez la laver à 60 degrés. Vous pouvez utiliser votre lessive habituelle.
-  La housse CloudCuddle ne doit pas être mise au sèche-linge.

E. Placer le cadre dans la housse

- Une fois la housse propre et sèche, vous pouvez replacer le cadre dedans.
 - Dézippez complètement la housse et replacez tube par tube dans la housse. Commencez par la jambe avec la valve à air. Insérez le bas du tube gonflable à fond dans le bas de la chaussette blanche (**photo 30**) et fermez la housse. Faites ceci consécutivement pour les quatre jambes.
- N.B.** Assurez-vous que la couture du tube gonflable est mise le long de la fermeture éclair du couvercle du tube (**photo 31**).

F. Réemploi

CloudCuddle peut être réutilisé.

- Désinfectez la housse et le drap CloudCuddle selon les instructions de lavage de ce chapitre.
- Vérifiez que le couvercle, le drap et le cadre ne présentent aucun défaut et faites-les réparer par votre distributeur si nécessaire.

Avant la première utilisation

- La première fois que vous installez le CloudCuddle, le cadre gonflable doit encore « s'installer » dans la housse. Il peut arriver qu'un des pieds soit tordu. Si nécessaire, ajustez-le légèrement et tirez soigneusement le couvercle autour. Si nécessaire, donnez de l'espace à la housse en laissant échapper un peu d'air puis en rajoutant de l'air.
- Pour rendre la situation plus familière à votre enfant, prélevez le drap ou toute la housse CloudCuddle pour lui donner un parfum reconnaissable. N'oubliez pas de retirer les tubes gonflables en premier. Ils ne peuvent pas aller dans la machine à laver!
- Nous vous conseillons d'essayer le CloudCuddle chez vous quelques nuits avant de partir en vacances par exemple.

Avant chaque utilisation

- Avant chaque utilisation, gonflez le CloudCuddle trois heures à l'avance pour vérifier qu'il est toujours en bon état et, par exemple, qu'il ne se vide pas.
- Vérifiez tous les tissus, les sangles, les fermetures à glissière, les coutures et les boucles pour vous assurer qu'ils ne sont pas endommagés.

- Le CloudCuddle se vide lentement ? Vérifiez d'abord si la vanne est bien fermée. La bague de soupape (bague moletée arrière) et le capuchon d'étanchéité ne doivent pas laisser passer l'air.
- Un tube ne se remplit pas lors du pompage ou ne se vide pas lors du démontage ? Vérifiez d'abord si les pinces de serrage (à l'intersection des tubes gonflables) sont ouvertes.
- Le filet s'est pris dans la fermeture éclair ? Faites glisser lentement la fermeture éclair vers le haut et retirez délicatement le filet de la fermeture éclair.
- Le CloudCuddle ne rentre pas dans le sac ? Alors, essayez de faire sortir plus d'air des tubes. Vérifiez si les colliers de serrage et la vanne sont ouverts.
- Le CloudCuddle peut être ouvert de l'intérieur ? Assurez-vous que les coureurs du zip sont bien ajustés les unes contre les autres et que les tirettes sont à plat contre la fermeture à glissière. La meilleure position des coureurs est au milieu (**voir page 2**).
- Est-ce que quelque chose est endommagé ou cassé ? Veuillez contacter CloudCuddle dès que possible.
- Est-ce que les jambes du CloudCuddle bouclent lorsque votre enfant est allongé contre le filet ? Alors, le CloudCuddle n'est pas suffisamment gonflé. Vérifiez la pression. Nous recommandons une pression de 0,45 bar. Vous ne pouvez alors plus enfoncer les tubes.

TIENT DANS UN SAC DE WEEKEND
ET EST FACILE À TRANSPORTER

