



   / cloudcuddlers
www.cloudcuddle.com

Handleiding CloudCuddle Junior bedtent

I. INTRODUCTIE	1
A. Algemeen	1
B. Veiligheidswaarschuwing	1
C. Kenmerken	2
D. Gebruik	2
II. SPECIFICATIES	3
A. Onderdelen CloudCuddle	3
1. Hoes (buishoes-gaas-matrasshoes)	
2. Opblaasbaar frame (bevindt zich in de buishoes)	
B. Technische specificaties	4
C. Etikettering	4
III. POMP INSTRUCTIES	5
A. Soort pomp	5
B. Pomponderdelen	5
C. Gebruik	5
IV. CLOUDCUDDE OPZETTEN EN AFBOUWEN	6
A. CloudCuddle opzetten	6
B. CloudCuddle afbouwen	6
C. Onderhoud, Opbergen en Opslag	7
V. WASINSTRUCTIES	8
A. Thermische desinfectie CloudCuddle	8
B. Algemeen	8
C. Laken wassen	8
D. Hele CloudCuddle-hoes wassen	9
E. Frame in hoes plaatsen	9
VI. TIPS EN ADVIEZEN	9
VII. TROUBLESHOOTING	10

A. Algemeen

De CloudCuddle Junior is een opblaasbare ‘bedtent’ die voorkomt dat personen uit bed kunnen vallen of onbedoeld uit bed klimmen. Het verandert een standaard 1-persoons bed + matras snel in een veilige slaappleaats. De CloudCuddle is ontwikkeld voor incidenteel gebruik en niet voor permanent gebruik. Ouders en verzorgers gebruiken de CloudCuddle* voor verschillende doeleinden:

- logeren bij familie en vrienden
- vakantie
- respijtzorg
- extra slaappleaats in logeerkamer en instelling
- ziekenhuisopname

De CloudCuddle biedt veiligheid en geeft een geborgen gevoel. Het transparante net zorgt voor een open communicatie. De CloudCuddle is bestand tegen heftige krachten, vangt alle klappen op en absorbeert zowel de impact als het geluid ervan.

Deze handleiding is volledig toepasbaar ongeacht de kleur van de CloudCuddle.

**B. Veiligheidswaarschuwing**

- Lees de handleiding volledig door vóór het eerste gebruik.
- Zet de CloudCuddle iedere keer ruim vóór gebruik op (minimaal 3 uur).
- **Hardheid frame:** De CloudCuddle moet altijd hard zijn opgeblazen. Controleer dit bij ieder gebruik. Gebruik de pomp die CloudCuddle levert en maak hiermee 30-35 hele pomp bewegingen (op en neer). U kunt dan geen lucht meer toevoegen en hebt op een veilige manier de gewenste druk bereikt (0,45 bar). Gebruik nooit een elektrische pomp.
- **Beddekken en bedboxen:** Plaats de CloudCuddle nooit in een bedbox, of ingeklemd tussen beddekken. Hij moet volledig de ruimte hebben om zijn buitenmaten aan te kunnen nemen (200 (l) x 110 (b) x 105 (h)). Als een CloudCuddle wordt ingeklemd, komt er teveel druk op de naden van het opblaasbare frame. Die kunnen daardoor vroegtijdig slijten waardoor het frame kan scheuren waarna de lucht onder druk vrijkomt.
- **Bedframe:** de lattenbodem bevindt zich nooit verder dan 50 cm van de grond. Bij gebruik in combinatie met een zorgbed moet de bedbodem na de zorgverlening dus naar beneden worden gezet. Het bedframe moet minimaal 20 kg wegen. Dit voorkomt dat het frame inclusief CloudCuddle omvalt wanneer iemand er zich met zijn volle gewicht tegenaan laat vallen. Heeft u een lichtgewicht bed-frame? Plaats het matras dan op de grond.
- **Buisklemmetjes in de nok van het frame:** deze zijn altijd gesloten. Open ze alleen als u het frame leeg laat lopen of wat extra lucht moet toevoegen.
- **Ingeritst laken:** gebruik de CloudCuddle altijd met een ingeritst laken. Zonder dit laken kan men tussen de matrasshoes en het bed-frame kruipen.

* Overal waar in deze handleiding CloudCuddle staat, wordt CloudCuddle Junior bedoeld.

- **Huisdieren:** houd huisdieren uit de buurt van de CloudCuddle om beschadigingen te voorkomen.
- **Scherpe voorwerpen en vuur:** zet de CloudCuddle niet naast harde of scherpe voorwerpen of in de buurt van vuur. Houd scherpe voorwerpen of speelgoed met scherpe kantjes uit de CloudCuddle.
- **Controle hoes:** check de onderdelen van de hoes altijd op eventuele gebreken en laat deze indien nodig tijdig via ons repareren.
- **Temperatuur CloudCuddle frame:** het CloudCuddle frame mag nooit worden blootgesteld aan temperaturen boven de 50 graden Celsius. Dit risico is met name aanwezig wanneer de CloudCuddle in een auto ligt die in de volle zon staat. De temperatuur kan dan oplopen tot ver boven deze waarde.
- **Maatvoering matras:** De CloudCuddle is ontwikkeld voor matrassen van 200 x 90 x 16-26 cm. Gebruik geen andere matrasmaat.
- **Buitenmaat (200 x 110 x 105):** de CloudCuddle moet vrij op een bed staan en mag niet ingeklemd staan tussen beddekken of in de hoogte worden belemmerd door bijvoorbeeld een laag plafond.
- **Luchtbed:** gebruik CloudCuddle niet in combinatie met een luchtbed.
- **Gespen:** alle gespen van de spanbanden zijn gesloten. Zowel van de spanbanden onder het matras als van de spanbanden aan het bed-frame.
- **Spanbanden bed-frame:** de spanbanden die CloudCuddle aan het bed-frame bevestigen, staan volledig op spanning en kunnen niet verschuiven. Bij twijfel adviseren wij u nadrukkelijk om het matras met de CloudCuddle eromheen op de grond te plaatsen.
- **Ritsluitingen:** alle ritsluitingen zijn gesloten: zowel de ritsluitingen van de frame-hoes, als de ritsluitingen van het transparante gaas.
- **Lopertjes en trekkertjes ritsluiting gaas:** zorg dat de lopertjes strak tegen elkaar aan liggen en de trekkertjes plat tegen de ritsluiting liggen. Zodoende is de rits geremd en in principe niet van binnenuit te openen.
- **Frameritjes en touwtjes:** de touwtjes zitten altijd vast en de ritsjes (8x) zijn altijd gesloten (zie pag. 6 figuur A en B)
- Laat iemand nooit zonder toezicht aan de buitenzijde van de CloudCuddle verblijven.
- Gelieve veiligheidsincidenten met de CloudCuddle te melden via info@cloudcuddle.com.



C. Kenmerken

Product

- Opvouwbaar bedtent

Conformiteit

- CE gecertificeerd, nr. NL-CA002-2020-50424
- Medisch hulpmiddel klasse I
- Unieke identificatiecodes (GTIN):

hoes:	8719326288895
frame:	8719326288888
laken:	8719326288871

D. Gebruik

Functie

- Rustgevende en afschermdende bed-beveiliging.

Voor wie

- Kinderen en volwassenen die als gevolg van fysieke en mentale beperkingen onbedoeld uit bed kruipen of eruit kunnen vallen.
- Gewicht: tot 50 kg.

In combinatie met:

- 1-persoonsmatras van 200x90x16-26 cm, gewicht minimaal 11 kg
- 1-persoonsbed geschikt voor matrassen van 200x90x16-26 cm, gewicht minimaal 20 kg
- hoog-laag bed waarvan:
 - de zijschotten naar beneden geschoven kunnen worden zodat het frame van de CloudCuddle voldoende ruimte heeft naast het matras;
 - de rug- en voetverstelling uitgezet kan worden. Deze mogen niet gebuikt worden in combinatie met de CloudCuddle.
 - de hoogte kan worden ingesteld op 50 centimeter vanaf de grond.
- Op de grond: de CloudCuddle kan met matras op de grond gebruikt worden.

Toegang tot de CloudCuddle:

- De CloudCuddle is symmetrisch en kan aan beide lange zijden volledig worden geopend.
- Om plaats te kunnen nemen in de CloudCuddle of om er weer uit te komen, moeten de gaasritsen volledig geopend zijn
- Sluit het gaas altijd volledig af. De lopertjes moeten strak tegen elkaar zitten met de trekkertjes plat tegen de ritsluiting. Zodoende zijn de ritsen volledig geremd en van binnenuit niet te openen.

Contra-indicaties:

- Allergie voor katoen, polyester en/of polyeruthaan
- Zeer kwetsbare huid-> kans op schaafwondjes
- Structureel heftig verhoogde fysieke activiteit die zich uit in het zich onophoudelijk afzetten tegen de bovenkant en de zijkanten van de CloudCuddle en zich onophoudelijk met het volle gewicht tegen het gaas laten vallen.

II. SPECIFICATIES

A. Onderdelen CloudCuddle

1. Hoes
2. Frame

1. Hoes (buishoes-gaas-matrashoes)
- 1.1 Buishoes (beschermt het opblaasbare frame) **(foto 1)**

- a gekleurde ‘benen’
- b witte sokken (één met opening t.b.v. ventiel)
- c opening t.b.v. ventiel
- d ventiel hoesje (met klittenband)
- e drukknop (om hoes te sluiten aan de bovenkant) **(foto 2)**
- f twee ritssluitingen in verschillende kleuren: blauw met blauwe trekkertjes (om de buishoes te openen), en wit met zilverkleurige trekkertjes (om het gaas te openen)
- g spanbanden met klik-gesp t.b.v. bevestiging aan bed-frame (bij ieder been bevindt zich een spanband).

- 1.2 Transparant gaas

(foto 3)

- h rits
- i witte trekkertjes (om het gaas te openen)
- j transparant gaas (is verbonden met matrashoes en buishoes)

- 1.3 Matrashoes

- k hoes
- l 4 spanbanden t.b.v. bevestiging aan het matras **(foto 4)**
- m verwisselbaar laken **(foto 5)**
het beginpunt van de rits is zichtbaar aan de bovenzijde van het laken
het lopertje van de ritssluiting zit aan de onderzijde van het laken.

2. Opblaasbaar frame (bevindt zich in de buishoes)

- n opblaasbare buizen **(foto 6)**
- o ventiel **(foto 6, 11)**
- p verbindingsslangetjes
- q buisklemmetjes
klemmetjes open: **foto 7**
klemmetjes dicht: **foto 8**

- r 1. frameritsjes (8x) **(foto 9 en 10)**, 2. frame-touwjes (2x) **(foto 9)**
De ritsen geven toegang tot de binnenste buis. De touwtjes zijn een extra zekering voor de positie van de binnenste buis. De ritsen moeten altijd gesloten zijn en de touwtjes moeten vastzitten.

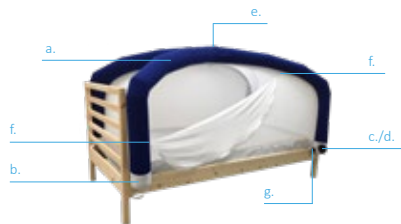


Foto 1



Foto 2

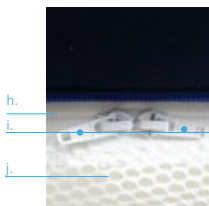


Foto 3

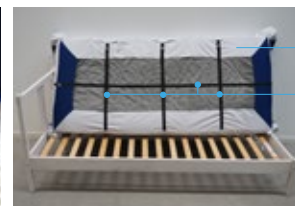


Foto 4



Foto 5



Foto 6

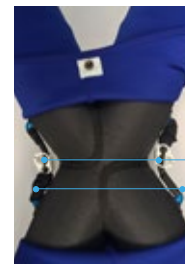


Foto 7

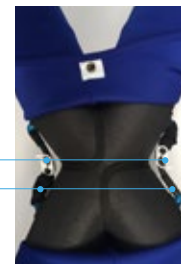


Foto 8





Foto 9

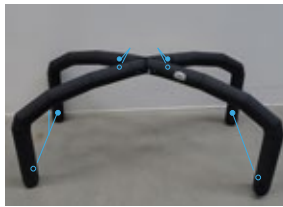


Foto 10

B. Technische specificaties

- gewicht: 5 kg

Afmetingen

- buitenmaat: 200 x 110 x 105 cm
- binnenmaat: 200 x 90 x 70 cm
- zithoogte: 70 cm
- in de tas: 50 x 40 x 30 cm
- druk frame: 0,45 bar

Materialen

- frame: polyester en polyurethaan
- hoes: polyester
- laken: katoen

C. Etikettering

Uitleg symbolen

	Producent		Droog bewaren
	Productiedatum		Handleiding lezen vóór gebruik.
	Catalogusnummer		Let op!
	Serienummer		Medisch hulpmiddel
	Niet blootstellen aan zonlicht		Uniek productnummer
	Maximum gewicht		

III. POMP INSTRUCTIES

A. Soort pomp

Gebruik de handpomp die CloudCuddle levert (**foto 12**). Maak 30-35 hele pompbewegingen (op en neer) tot u geen lucht meer kunt toevoegen. Zo bereikt u op een veilige manier de gewenste druk (0,45 bar). U kunt het frame dan niet meer induwen. Gebruik nooit een elektrische pomp.

B. Pomponderdelen (foto 12)

- s hendel
- t pomp-huls
- u slang
- v koppelstuk slang - pomp
- w koppelstukken slang - ventiel CloudCuddle

C. Gebruik

1. Controleer eerst of de buisklemmetjes openstaan (u vindt de klemmetjes onder de hoes bij het kruispunt van de buizen). (**foto 11**)
2. Sluit de slang aan op de pomp aan de zijde met INFLATE (**foto 13**). Bevestig de andere kant met het juiste koppelstuk (**foto 14**) aan het ventiel (**foto 15, 16**). Het koppelstuk is te verkrijgen bij CloudCuddle.
3. De druk in de buizen moet 0,45 bar bedragen (*6,5 psi). U heeft deze druk bereikt als u de buizen niet meer kunt indrukken.
- ⚠ 4. Bovenin het opblaasbare frame, bij het kruispunt van de buizen, zitten klemmetjes om de verbinding tussen de buizen te sluiten. Knijp deze **dicht** (**foto 11**).
- ⚠ 5. **Meerdaags gebruik:** Gebruikt u de CloudCuddle meerdere dagen achter elkaar? Wees u ervan bewust dat de druk in de CloudCuddle iets terug kan lopen als gevolg van temperatuurschommelingen. Check de hardheid van het frame regelmatig. Gemiddeld genomen moet u 1-2 keer per week wat extra lucht toevoegen.



Foto 11



Foto 12



Foto 13: bovenzijde hendel: INFLATE-DEFLATE.



Foto 14: koppelstuk slang-ventiel.



Foto 15: open voorste ventieldop.



Foto 16: slang met koppelstuk bevestigd aan ventiel.

Op onze website staat een instructiefilm (www.cloudcuddle.com, onder 'product/gebruik'), of ga rechtstreeks naar YouTube en zoek 'CloudCuddle opbouwen'. De instructiefilm is ter illustratie en ter aanvulling op deze handleiding, geen vervanging.

A. CloudCuddle opzetten



1. Haal de CloudCuddle uit de tas en rol deze uit.
2. Open de buishoes en check of de frameritsjes gesloten zijn (**figuur A en B**). Doe deze controle altijd als het frame leeg is. Open de frame-ritsjes nooit als het frame is opgeblazen.
3. Bevestig de onderkant (de zgn. matrasshoes inclusief ingeritst laken) als een hoelslaken om het matras (**foto 17**). De hoekpunten moeten goed om de hoekpunten van het matras zitten.
4. Kantel het matras om de spanbanden onder het matras te bevestigen. De banden zijn voorzien van klikgespen (**foto 18**). Trek de banden op spanning door het losse eind (dat uit de klikgespen steekt) aan te trekken.
5. Pomp de CloudCuddle op volgens de pompinstructies (**zie p.5**).
6. DEZE STAP ALLEEN BIJ GEBRUIK OP EEN BED-FRAME. Op iedere hoek van de CloudCuddle zit een spanband met klik-gesp. Bevestig de banden om het bed-frame en klik de gespen dicht. Trek de banden strak aan zodat ze niet kunnen verschuiven (**foto 19**).



7. Zorg dat de CloudCuddle de ruimte heeft om zijn buitenmaten aan te kunnen nemen (200 (l) x 110 (b) x 105 (h)). Als een CloudCuddle wordt ingeklemd, komt er teveel druk op de naden van het frame (**figuur C**). Die kunnen daardoor vroegtijdig slijten waardoor het frame kan scheuren waarna de lucht onder druk vrijkomt. De hoogte van 105 cm is gerekend met een matras dat 16 cm dik is. De poten van de CloudCuddle moeten vrij naast een matras van 90 cm kunnen staan, op een totale breedte van 110 cm. Ze steken dan wat uit naast het bedframe. Duw ze niet naar binnen (**figuur D**). Heeft u een hoog-laag bed met beddekken? Zorg dat de beddekken naar beneden geklapt staan. De afstand tussen hoofd- en voetboard moet minimaal 200 cm bedragen. Aan het hoofd- en voetboard mogen geen planken bevestigd zijn die naar binnen steken.

Controles bij het opbouwen

Zie veiligheidsinstructies op pagina 1 en 2.

B. CloudCuddle afbouwen

1. Klik de gespen open en haal de banden los van het frame (**foto 20**).
2. Open de drukknoop in de nok van de hoes (**foto 21**).
3. Open de klemmetjes bij het kruispunt van de buizen (**foto 11**).
4. Open het ventiel door de achterste gekartelde ring los te draaien en laat de CloudCuddle leeglopen (**foto 22**). Vanwege de druk komt de lucht met een harde plof vrij, schrik daar niet van.



Foto 17: bevestig matras-hoes.



Foto 18: bevestig spanbanden onder matras.



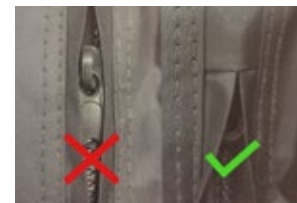
Foto 19: bevestig banden en trek op spanning.



Foto 20: klik gespen open en verwijder banden.



Figuur A: frame type 1



Figuur B: frame type 2



Figuur C



Figuur D

- Maak de banden onder het matras los door de gespen open te klikken (**foto 23**) en haal de CloudCuddle van de matras.
- Pers zoveel mogelijk lucht uit de buizen door de CloudCuddle vanaf het uiteinde van de benen op te rollen. Let erop dat het been met het open luchtventiel vrij blijft, anders kan de lucht er niet uit. Bekijk indien nodig de instructiefilm op de site (onder 'product/gebruik').

Controles bij het afbouwen

- U laat de lucht eruit lopen door de achterste ventieldop (rond met gekartelde rand) los te draaien. Wees erop bedacht dat de lucht in de buizen onder druk staat en met een harde plof vrijkomt wanneer u de dop losdraait.
- Controleer of de klemmetjes bij de verbindingsslangtjes zijn geopend. Als de klemmetjes dicht zijn, kan de lucht uit de achterste buisdelen niet weglopen.

C. Onderhoud, Opbergen en Opslag

Onderhoud

De CloudCuddle is onderhoudsvrij.

Opbergen

- Leg het product plat neer, met het gaas en de buizen aan de bovenkant en de matrashoes aan de onderkant. Pak een 'sok' van de CloudCuddle en stop deze in de hoekpunt van de matrashoes (**foto 24**). Herhaal deze stap voor de overige drie sokken.
- Vouw de matrashoes vervolgens naar binnen (**foto 25**).
- Vouw beide zijden in de lengte naar het midden. Het gaas en de buizen zitten nu als het ware ingepakt in de matrashoes (**foto 26**). De CloudCuddle is optimaal beschermd tijdens vervoer.
- Rol de CloudCuddle (strak) op en plaats hem weer in de tas (**foto 27**)

Opslag

- Vouw de CloudCuddle na gebruik op volgens de aanwijzingen in deze handleiding.
- Zorg ervoor dat het laken schoon is. Desgewenst haalt u het laken eruit om te wassen en bergt u deze separaat op.
- Bewaar de CloudCuddle in een (weekend)tas en plaats deze in een droge ruimte bij kamertemperatuur.
- Leg geen zware voorwerpen op de CloudCuddle-tas tijdens een reis of in de opslag.
- Temperatuur CloudCuddle frame:** het CloudCuddle frame mag nooit worden blootgesteld aan temperaturen boven de 50 graden Celcius. Dit risico is met name aanwezig wanneer de CloudCuddle in een auto ligt die in de volle zon staat. De temperatuur kan dan oplopen tot ver boven deze waarde.

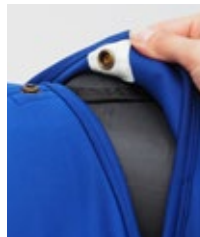


Foto 21: open drukknoop in de nok.

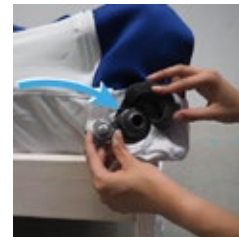


Foto 22: open achterste ventieldop en laat lucht ontsnappen.

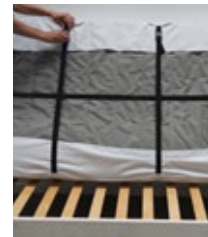


Foto 23: maak de banden los.



Foto 24: stop iedere 'sok' in een hoek van de matrashoes.



Foto 25: buishoes en gaas aan bovenkant.



Foto 26: vouw 1x over lengte naar midden.



Foto 27: rol de CloudCuddle op.

V. WASINSTRUCTIES

A. Thermische desinfectie CloudCuddle

- Was op een temperatuur van 60°C
- Gebruik een standaardwasprogramma met centrifugeren
- Gebruik geen verkorte wasprogramma's.

Als desinfectie niet nodig is, adviseren wij een lagere temperatuur ten behoeve van het behoud van de stoffen.

B. Algemeen

- Wasmiddel: alle wasmiddelen die geschikt zijn voor het reinigen van kleding en linnengoed zijn geschikt om de CloudCuddle lakens en de CloudCuddle hoes te wassen.
- Het laken kan apart uitgeritst en gewassen worden.
- Het opblaasbare frame mag niet in de wasmachine.
- Het laken en de hoes kunnen beiden op 60 graden gewassen worden t.b.v hygiëne. Wij adviseren een lagere temperatuur voor het behoud van de stoffen.
- Houd er rekening mee dat de blauwe stoffen iets kleur kunnen afgeven op de witte stoffen. Hoe hoger de temperatuur bij het wassen, des te meer kleur de stoffen afgeven.
- Het laken mag in de droger, de rest van de hoes mag niet in de droger. Voor de duurzaamheid kunt u het laken het best koud drogen of aan de waslijn.



C. Laken wassen

Zowel voor het uitritsen als het inritsen, hoef je de CloudCuddle niet leeg te laten lopen of helemaal van het matras te halen. Essentieel voor de veiligheid van de CloudCuddle is dat alle stoffen zo strak mogelijk staan. Dat heeft tot gevolg dat met name bij het inritsen de CloudCuddle wat speling nodig heeft zoals hieronder beschreven.

Uitritsen:

- Zorg dat de CloudCuddle op alle hoeken een beetje speling heeft, door de spanband waarmee de CloudCuddle aan het frame zit los te maken en de CloudCuddle deels van het matras te schuiven (**foto 28**).
- Steek uw hand tussen matras en laken aan de onderkant van de CloudCuddle, daar waar het lopertje van de lakenrits zit (**foto 29**).
- Trek de rits zover open totdat het lopertje vanaf de bovenzijde zichtbaar is en rits het laken vervolgens vanaf de bovenzijde volledig verder uit.



Foto 28: CloudCuddle deels van matras schuiven.



Foto 29: steek hand tussen matras en laken om bij het lopertje te kunnen.



Foto 30: haal zwarte framebuizen uit hoes.

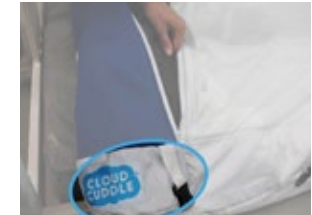


Foto 31: plaats buis onderin witte sok.



Foto 32: naad buis moet tegen rits aan liggen.

VI. TIPS EN ADVIEZEN

Inritsen:

- Zorg dat de CloudCuddle bij de hoeken een beetje speling heeft, door de spanbanden bij de hoeken los te maken en de CloudCuddle deels van het matras te schuiven. Dan kun je de bocht met de rits veel makkelijker maken.
- Vouw daarna bij iedere hoek de CloudCuddle-hoes weer om de hoek van het matras en bevestig de spanband weer.
- Rits het laatste stukje dicht door uw hand- evenals bij het uitritsen- tussen matras en laken door te steken.

D. Hele CloudCuddle-hoes wassen

1. Bouw de CloudCuddle af zoals beschreven in [hoofdstuk IV](#), CloudCuddle afbouwen, tot en met punt 6.
2. Rits de hoes open en haal de zwarte opblaasbare buizen eruit (**foto 30**).
3. Zorg ervoor dat alle ritsen en klikgespen dicht zijn vóór u gaat wassen.
4. Evenals bij het laken adviseren wij de hoes op een lage temperatuur te wassen. Desgewenst kunt u hem op 60 graden wassen. U kunt gebruikmaken van uw gebruikelijke wasmiddel.
5. De CloudCuddle-hoes mag niet in de droger.



E. Frame in hoes plaatsen

1. Zodra de hoes weer schoon en droog is, kunt u de opblaasbare buizen weer in de hoes plaatsen.
 2. Rits de hoes volledig open en plaats buis voor buis terug in de hoes. Begin bij het been met het luchtventiel. Plaats de onderkant van de opblaasbare buis helemaal tot in de onderkant van de witte sok (**foto 31**) en rits de hoes dicht. Doe dit achtereenvolgens voor alle vier de benen.
- NB.** Zorg dat de naad van de opblaasbare buis tegen de rits van de buishoes aan ligt (**foto 32**)

2. Vóór het eerste gebruik

- Maak altijd gebruik van de mogelijkheid om de CloudCuddle vooraf te testen om te beoordelen of de CloudCuddle een geschikt hulpmiddel is in uw situatie.
- De eerste keer dat u de CloudCuddle opzet, moet het opblaasbare frame zich nog 'zetten' in de hoes. Het kan gebeuren dat een van de poten gedraaid zit. Draai dit waar nodig een beetje bij en trek de hoes er netjes omheen. Geef de hoes waar nodig speling door een beetje lucht weg te laten lopen en daarna weer lucht toe te voegen.
- Om de situatie vertrouwd te maken voor uw kind, kunt u het laken of de gehele CloudCuddle-hoes van tevoren wassen zodat het een herkenbare geur krijgt. Denk eraan dat u dan eerst de opblaasbare buizen verwijdert. Deze mogen niet in de wasmachine!
- Wij raden u aan de CloudCuddle eerst een paar nachten thuis te proberen vóór u er bijvoorbeeld mee op vakantie gaat.


3. Vóór ieder gebruik

- Pomp de CloudCuddle vóór ieder gebruik drie uur van tevoren op om te controleren of hij nog in goede staat is en bijvoorbeeld niet leegloopt.
- Controleer alle stoffen, banden, ritsen, naden en gespen op beschadigingen.

- Loopt de CloudCuddle langzaam leeg? Controleer dan eerst of het ventiel goed is dichtgedraaid. Zowel de ventielring (achterste gekartelde ring) als de afsluitdop mogen geen lucht doorlaten.
- Loopt een buis niet vol tijdens het pompen of niet leeg tijdens het afbouwen? Controleer dan eerst of de buisklemmetjes (bij het kruispunt van de opblaasbare buizen) open staan.
- Is het gaas tussen de rits gekomen? Schuif de rits dan langzaam omhoog en verwijder het gaas voorzichtig uit de rits.
- Past de CloudCuddle niet in de tas? Probeer dan meer lucht uit de buizen te rollen. Controleer hierbij of de buisklemmetjes en het ventiel openstaan.
- Is de CloudCuddle van binnenuit open te maken? Zorg dat de ritslopetjes strak tegen elkaar aan liggen en de trekkertjes plat tegen de rits. De beste positie van de trekkertjes is in het midden **(zie p.6)**.
- Is er iets beschadigd of kapot? Neem zo snel mogelijk contact op met CloudCuddle.
- Knikken de benen van de CloudCuddle wanneer uw kind tegen het gaas aan ligt? Dan is de CloudCuddle niet hard genoeg opgepompt. Controleer de druk. Wij adviseren een druk van 0,45 bar. U kunt de buizen dan niet meer indrukken.

PAST IN EEN WEEKENDTAS EN IS
MAKKELIJK TE VERVOEREN



© CloudCuddle BV 
CloudCuddle - Laan van Vollenhove 3227 - 3706 AR - Zeist
info@cloudcuddle.com - www.cloudcuddle.com
laatst gewijzigd: Maart 2022