

I. EINFÜHRUNG	1
A. Allgemeines	1
B. Sicherheitshinweis	1
C. Merkmale	2
D. Verwendung	2
II. SPEZIFIKATIONEN	3
A. Bestandteile des CloudCuddle	3
1. Bezug (Schlauchüberzug-Netz-Matratzenbezug)	3
2. Aufblasbarer Rahmen (befindet sich im Schlauchüberzug)	3
B. Technische Spezifikationen	4
C. Kennzeichnung	4
III. AUFPUMPANWEISUNG	5
A. Art der Pumpe	5
B. Pumpenteile	5
C. Verwendung	5
IV. AUF- UND ABBAU DES CLOUDCUDDLE 6	
A. CloudCuddle aufbauen	6
B. CloudCuddle abbauen	6
C. Warten, einpacken und aufbewahren	7
V. WASCHANLEITUNG BEZUG/LAKEN UND ERNEUTE BENUTZUNG	8
A. Allgemeines	8
B. Thermische Desinfektion	8
C. Bettlaken waschen	8
D. Den kompletten CloudCuddle-Bezug waschen	9
E. Überzug über den Rahmen spannen	9
F. Richtlinien für die erneute Benutzung	9
VI. TIPPS UND RATSCHLÄGE	10
VII. FEHLERBEHEBUNG	10

A. Allgemeines

Das CloudCuddle Junior ist ein aufblasbares Bettzelt, das verhindert, dass eine Person aus dem Bett fällt oder unbeabsichtigt aus dem Bett klettert. Es verwandelt ein Standard-Einzelbett mit Matratze schnell in einen sicheren Schlafplatz. Eltern und Betreuer nutzen das CloudCuddle Junior für verschiedene Zwecke:

- Zuhause;
- Besuch bei Verwandten und Freunden;
- Urlaub;
- Kurzzeitpflege;
- Zusätzliche Schlafmöglichkeit im Gästehaus oder Heim;
- Krankenhausaufenthalt.

Das CloudCuddle bietet Sicherheit und verleiht ein geborgenes Gefühl. Das transparente Netz ermöglicht eine direkte Kommunikation. Das CloudCuddle hält starken Kräften stand, fängt alle Stöße auf und dämpft sowohl den Aufprall als auch die Geräusche.



B. Sicherheitswarnung

- Lesen Sie die Bedienungsanleitung vor dem ersten Gebrauch vollständig durch.
- Bauen Sie das CloudCuddle (mindestens drei Stunden) vor jedem Gebrauch sorgfältig auf.
- **Rahmenhärte:** Das CloudCuddle muss immer hart aufgeblasen sein. Überprüfen Sie dies bei jedem Gebrauch. Verwenden Sie die mitgelieferte Pumpe und führen Sie 30-35 vollständige Pumpbewegungen (auf und ab) aus. Folglich lässt sich keine Luft mehr nachfüllen, der gewünschte Druck (0,45 bar) wurde sicher erreicht. Verwenden Sie niemals eine elektrische Pumpe.
- **Bettgitter und Bettkästen:** Bauen Sie das CloudCuddle niemals in einem Bettkasten, zwischen Seitengittern eingeklemmt oder gegen eine Wand auf. Es muss ausreichend Platz haben, um seine Außenmaße (200 (L) x 110 (B) x 105 (H)) erreichen zu können. Wenn das CloudCuddle eingeklemmt wird, entsteht zu viel Druck auf die Nähte des aufblasbaren Rahmens. Dadurch können diese vorzeitig verschleifen, was zum Reißen des Rahmens führen kann, der unter Druck Luft ablässt.
- **Bettrahmen:** Der Lattenrost sollte nie weiter als 50 cm vom Boden entfernt sein. Bei der Verwendung in Kombination mit einem Pflegebett muss der Lattenrost daher nach der Pflegehandlung abgesenkt werden. Das Bett muss mindestens 20 kg wiegen. So wird verhindert, dass der Rahmen inklusive CloudCuddle umfällt, wenn sich jemand mit vollem Gewicht dagegen fallen lässt. Haben Sie ein leichtes Bett? Legen Sie dann die Matratze auf den Boden.
- **Schlauchklemmen am oberen Ende des Rahmens:** Diese sind immer geschlossen. Öffnen Sie sie nur, wenn Sie den Rahmen entleeren oder Luft nachfüllen müssen.

- **Integriertes Bettlaken:** Verwenden Sie das CloudCuddle immer mit einem angezippten Bettlaken. Ohne dieses Laken lässt sich zwischen dem Matratzenbezug und dem Bettrahmen hindurchkriechen.
- **Haustiere:** Halten Sie Haustiere vom CloudCuddle fern, um Schäden zu vermeiden.
- **Scharfe Gegenstände und Feuer:** Stellen Sie das CloudCuddle nicht in der Nähe von harten oder scharfen Gegenständen oder in der Nähe von Feuer auf. Halten Sie scharfe Gegenstände oder Spielzeug mit scharfen Kanten vom CloudCuddle fern.
- **Bezug kontrollieren:** Überprüfen Sie die Teile des Bezugs immer auf etwaige Mängel und lassen Sie diese gegebenenfalls rechtzeitig von uns reparieren.
- **Temperatur CloudCuddle-Rahmen:** Der CloudCuddle-Rahmen darf niemals Temperaturen über 50 °C ausgesetzt werden. Dieses Risiko besteht insbesondere, wenn das CloudCuddle in einem Auto liegt, das in der prallen Sonne steht.
- **Größe der Matratze:** Das CloudCuddle wurde für Matratzen von 200 x 90 x 16-26 cm entwickelt. Verwenden Sie auf keinen Fall eine andere Matratzengröße.
- **Außenmaße (200 x 110 x 105 cm):** Das CloudCuddle muss frei auf dem Bett stehen und darf nicht zwischen Bettgittern eingeklemmt oder in der Höhe durch z.B. eine niedrige Decke behindert werden.
- **Luftmatratze:** Verwenden Sie das CloudCuddle nicht in Kombination mit einer Luftmatratze.
- **Schnallen:** Schließen Sie alle Schnallen der Gurte, sowohl die der Gurte unter der Matratze als auch die der Gurte am Bettrahmen.
- **Gurte am Bettrahmen:** Die Gurte, mit denen das CloudCuddle am Bettrahmen befestigt wird, sind straff gespannt und können nicht verrutschen. Im Zweifelsfall empfehlen wir Ihnen dringend, die Matratze mit dem CloudCuddle auf den Boden zu legen.
- **Reißverschlüsse:** Alle Reißverschlüsse sind geschlossen, sowohl die Reißverschlüsse des Schlauchüberzuges als auch die Reißverschlüsse des transparenten Netzes und der Reißverschluss des Lakens.
- **Zähne und Schieber des Netzreißverschlusses:** Achten Sie darauf, dass die Zähne eng aneinander liegen und die Schieber flach am Reißverschluss anliegen. Nur so ist der Reißverschluss blockiert und kann nicht von innen geöffnet werden.
- **Reißverschlüsse und Schnüre des Rahmens:** Die Schnüre sind immer festgezogen und die Reißverschlüsse (8x) immer geschlossen. (siehe **Abb. 9, 9a und 10** auf Seite 5)
- Hinterlassen Sie eine Person niemals unbeaufsichtigt im CloudCuddle.
- Sicherheitsvorfälle mit dem CloudCuddle müssen sofort über info@cloudcuddle.com gemeldet werden.



Abbildung E

Datum Überarbeitung: 24-09-2024

C. Merkmale

Produkt

- Faltbares Bettzelt

Konformität

- CE-Kennzeichnung
- Medizinprodukt der Klasse I
- Eindeutige Identifizierungscode (GTIN):

Bezug:	8719325611625
Rahmen:	8719325611618
Bettlaken:	8719325611595
Pumpe:	8719325611564
Tasche:	8719325611557

Verwendung

Funktion

- Beruhigende und abschirmende Bettsicherung.

Für wen

- Kinder, die aufgrund körperlicher und geistiger Einschränkungen unbeabsichtigt aus dem Bett kriechen oder herausfallen können.
- Gewicht des Benutzers: max. 50 kg.

In Kombination mit:

- Einzelmatratze der Größe 200 x 90 x 16-26 cm, Gewicht mindestens 11kg.
- Einzelbett geeignet für Matratzen der Größe 200 x 90 x 16-26 cm, Gewicht mindestens 20kg
- Höhenverstellbares Bett, bei dem:
 - a die Seitenteile nach unten geschoben werden können, so dass der Rahmen des CloudCuddle neben der Matratze genügend Platz hat;
 - b die Rücken- und Fußverstellung arretiert werden kann. Diese dürfen auf keinen Fall in Kombination mit dem CloudCuddle verwendet werden;
 - c die Höhe auf 50 cm über dem Boden eingestellt werden kann.
- Auf dem Boden: Das CloudCuddle kann mit Matratze auf dem Boden verwendet werden.

Einstieg in das CloudCuddle:

- Das CloudCuddle ist symmetrisch und kann an beiden Längsseiten vollständig geöffnet werden.
- Um in das CloudCuddle ein- und wieder heraussteigen zu können, müssen die Reißverschlüsse des Netzes vollständig geöffnet sein.
- Verschließen Sie das Netz immer vollständig. Achtung! Die Zähne müssen eng aneinander liegen und die Schieber flach am Reißverschluss anliegen (**Abbildung E**). Nur so können die Reißverschlüsse vollständig blockiert und nicht von innen geöffnet werden.

Gegenanzeigen:

- Bekannte Empfindlichkeit für (Bio-)Baumwolle, Elasthan, Polyethylen, Polyamid/Nylon-Polyester und/oder Polyurethan;
- Sehr empfindliche Haut-> Gefahr von Schürfwunden;
- Strukturell intensive körperliche Aktivität, bei der die Person ständig mit ihrem vollen Gewicht gegen die Seiten des CloudCuddle fällt.

Version: 2.01

A. Bestandteile des CloudCuddle

1. Bezug
2. Rahmen
3. Bettlaken (**Foto 14**)
4. Pumpe (**Foto 12**)

1. Bezug (Schlauchüberzug-Netz-Matratzenbezug)

1.1 Schlauchüberzug (schützt den aufblasbaren Rahmen)

(Foto 1)

- a Farbige „Arme“
- b Weiße „Socken“ (eine mit Ventilöffnung)
- c Ventilöffnung
- d Ventilüberzug (mit Klettverschluss)
- e Druckknopf (zum Verschließen des Überzugs an der Oberseite) (**Foto 2**)
- f Zwei Reißverschlüsse in verschiedenen Farben: blau mit blauen Schiebern (zum Öffnen des Schlauchüberzugs) und weiß mit weißen Schiebern (zum Öffnen des Netzes)
- g Gurte mit Schnalle zur Befestigung am Bettrahmen (an jedem Bein befindet sich ein Gurt).

1.2 Transparentes Netz (**Foto 3**)

- h Reißverschluss
- i Weiße Schieber (zum Öffnen des Netzes)
- j Transparentes Netz (wird mit Matratzenbezug und Schlauchüberzug verbunden)

1.3 Matratzenbezug (**Foto 4**)

- k Bezug
- l 4 Gurte zur Befestigung an der Matratze
- m Austauschbares Bettlaken (**Foto 5**)

Der Anfang des Reißverschlusses ist auf der Oberseite des Bettlakens sichtbar.
Der Schieber des Reißverschlusses befindet sich an der Unterseite des Lakens.

2. Aufblasbarer Rahmen (befindet sich im Schlauchüberzug)

- n Aufblasbare Schläuche (**Foto 6**)
- o Ventil (**Foto 18 und 19, Seite 6**)
- p Anschlussschläuche
- q Schlauchklemmen

Klemmen geöffnet: **Foto 7**
Klemmen geschlossen: **Foto 8**

- r 1. Rahmenreißverschlüsse (r1) (8x) (**Foto 9**), 2. Rahmenschnüre (r2) (2x) (**Foto 9a**) 3. Rahmenschlaufen (r3) (2x) (**Foto 9a**) Die Reißverschlüsse ermöglichen den Zugang zum Schlauch. Die Schnüre stellen eine zusätzliche Sicherung für die Position des Schlauches dar. Die Reißverschlüsse müssen immer geschlossen sein und die Schnüre müssen

am Rahmen befestigt sein. Öffnen Sie sie NIEMALS versehentlich, wenn das CloudCuddle aufgeblasen ist. Die Schnüre müssen an den Rahmenschlaufen befestigt werden (r3, **Foto 9a**). Lassen Sie diese Schnüre in Ruhe und ziehen Sie nicht daran! Sie sind über eine kleine Öffnung (O, **Foto 9a**) mit dem Schlauch verbunden. Wenn Sie daran ziehen, können Sie den Schlauch unbeabsichtigt herausziehen und ihn beschädigen.

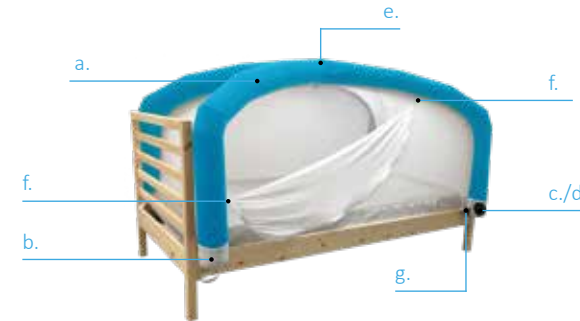


Foto 1:



Foto 2:

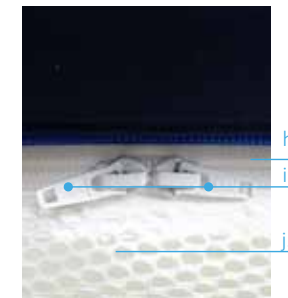


Foto 3:

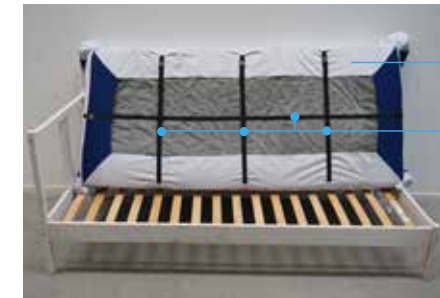


Foto 4:

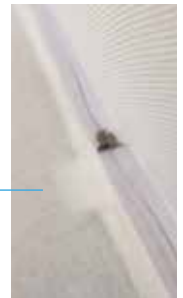


Foto 5:



Foto 6:



Foto 7:



Foto 8:





Foto 9:

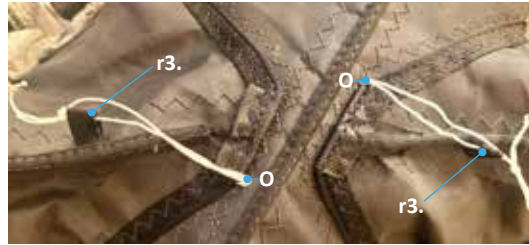


Foto 9a:



Foto 11:



Foto 12:



Foto 13:



Foto 14:

B. Technische Spezifikationen

- Gewicht: 6,8kg

Abmessungen

- Außenmaß: 200cm x 110cm x 105 cm
- Innenmaß: 200cm x 90cm x 70 cm
- Sitzhöhe: 70cm
- CloudCuddle Junior: 60cm x 40cm x 30 cm
- Rahmendruck: 0,45bar

Materialien

- Rahmen: Polyester und Polyurethan
- Bezug: Polyester
- Bettlaken: Baumwolle
- Tasche (**Foto 11**)
- Pumpe (**Foto 12**)

Datum Überarbeitung: 24-09-2024

C. Kennzeichnung

Erklärung der Symbole

	Hersteller		Vor Nässe schützen
	Herstellungsdatum Herkunftsland		Bedienungsanleitung vor Gebrauch lesen
	Katalognummer		Warnung
	Seriennummer		Medizinprodukt
	Vor Sonnenlicht schützen		Maximales Gewicht

A. Art der Pumpe

Verwenden Sie die von CloudCuddle bereitgestellte Handpumpe und befolgen Sie die Anweisungen auf dem mitgelieferten Aufkleber.

B. Verwendung

1. Prüfen Sie zunächst, ob die Schlauchklemmen geöffnet sind (Sie finden die Klemmen unter dem Überzug an der Stelle, an der sich die Schläuche kreuzen) **(Foto 15)**.
2. Verbinden Sie den Schlauch mit der Pumpe an der mit INFLATE gekennzeichneten Seite **(Foto 16)**. Befestigen Sie die andere Seite mit dem entsprechenden Anschluss **(Foto 17)** am Ventil **(Foto 18, 19)**.
3. Der Druck in den Schläuchen muss 0,45 bar (* 6,5 psi) betragen. Diesen Druck haben Sie erreicht, wenn sich die Schläuche nicht mehr eindrücken lassen.
4. An der Oberseite des aufblasbaren Rahmens, wo sich die Schläuche kreuzen, befinden sich Schlauchklemmen, mit denen die Verbindung zwischen den Schläuchen geschlossen wird. Drücken Sie diese zu **(Foto 15)**.
5. **Mehrtägige Verwendung:** Nutzen Sie das CloudCuddle mehrere Tage hintereinander? Beachten Sie, dass der Druck des CloudCuddle aufgrund von Temperaturschwankungen leicht abnehmen kann. Überprüfen Sie die Härte des Rahmens regelmäßig. Im Schnitt muss einmal pro Woche Luft nachgefüllt werden.



Foto 15:



Foto 16: Oberseite des Handgriffs: INFLATE-DEFLATE.



Foto 17: Anschluss Schlauch- Ventil.



Foto 18: Öffnen der vorderen Ventilkappe.



Foto 19: Schlauch mit Anschluss am Ventil befestigt.

Auf unserer Website gibt es ein Anleitungsvideo (www.cloudcuddle.com, unter „Produkt/Verwendung“). Das Anleitungsvideo ist kein Ersatz für die Anleitung, sondern dient als Veranschaulichung und Ergänzung.

A. CloudCuddle aufbauen

1. Nehmen Sie das CloudCuddle aus der Tasche und rollen Sie es aus.
- ⚠️ 2. Öffnen Sie den Schlauchüberzug und überprüfen Sie, ob die Rahmenreißverschlüsse geschlossen sind (**Abbildungen A und B**). Überprüfen Sie dies immer, wenn der Rahmen leer ist. Öffnen Sie niemals die Reißverschlüsse des Rahmens, wenn der Rahmen aufgeblasen ist.
3. Befestigen Sie die Unterseite (den sogenannten Matratzenbezug einschließlich festgezipptem Bettlaken) wie ein Spannbettuch an der die Matratze (**Foto 20**). Die Ecken müssen die Ecken der Matratze gut umschließen.
4. Kippen Sie die Matratze, um die Gurte unter der Matratze zu befestigen. Die Gurte sind mit Schnallen versehen (**Foto 21**). Ziehen Sie die Gurte fest, indem Sie das lose Ende (das aus der Schnalle herausragt) festziehen.
5. Pumpen Sie das CloudCuddle gemäß der Aufpumpanleitung (**siehe S.6**) auf.
- ⚠️ 6. **DIESER SCHRITT NUR BEI VERWENDUNG AUF EINEM BETTRAHMEN.** An jeder Ecke des CloudCuddle befindet sich ein Gurt mit Schnalle. Befestigen Sie die Gurte am Bettrahmen und schließen Sie die Schnallen. Ziehen Sie die Gurte so fest, dass sie nicht verrutschen können (**Foto 22**).
7. Achten Sie darauf, dass das CloudCuddle genügend Platz hat, um seine Außenmaße (200 cm (L) x 110 cm (B) x 105 cm (H)) zu erreichen. Wenn das CloudCuddle eingeklemmt wird, wird zu viel Druck auf die Nähte des Rahmens ausgeübt (**Abbildung C**). Dadurch verschleißen diese vorzeitig, was dazu führen kann, dass der Rahmen reißt und die Luft unter Druck freigesetzt wird. Bei der Angabe der Höhe von 105 cm wurde mit einer 16 cm dicken Matratze kalkuliert. Die „Arme“ des CloudCuddle müssen frei neben einer 90 cm breiten Matratze stehen können, bei einer Gesamtbreite von 110 cm. Sie ragen dann leicht aus dem Bettrahmen heraus. Drücken Sie sie nicht hinein (**Abbildung D**). Achten Sie bei einem höhenverstellbaren Bett mit Seitengittern darauf, dass diese heruntergeklappt sind. Der Abstand zwischen Kopf- und Fußteil muss mindestens 200 cm betragen. Am Kopf- und Fußteil dürfen keine Bretter angebracht sein, die nach innen ragen.

Kontrollen beim Aufbau

Siehe Sicherheitshinweise (Kapitel I.B)

B. CloudCuddle abbauen

1. Lösen Sie die Schnallen und lösen Sie die Gurte vom Rahmen (**Foto 23**).
2. Öffnen Sie den Druckknopf an der Oberseite des Überzugs (**Foto 24**).
3. Öffnen Sie die Klemmen an der Stelle, an der sich die Schläuche kreuzen (**Foto 15**).



Foto 20: Befestigung Matratzenbezug.



Foto 21: Befestigung der Gurte unter der Matratze.



Foto 22: Befestigung und Festziehen der Gurte.



Foto 23: Schnallen öffnen und Gurte entfernen.

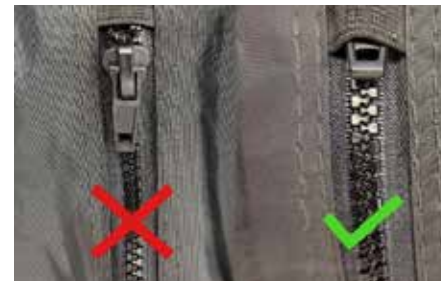


Abbildung A: Rahmen Typ 1.

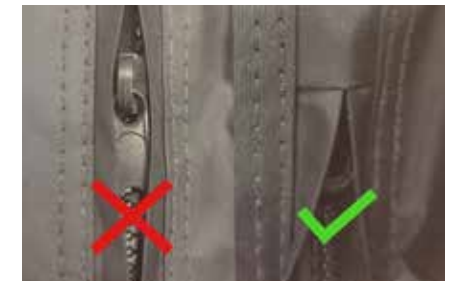


Abbildung B: Rahmen Typ 2.



Abbildung C:



Abbildung D:

4. Öffnen Sie das Ventil, indem Sie den hinteren gezahnten Ring lösen und lassen Sie die Luft aus dem CloudCuddle ab **(Foto 25)**. Aufgrund des Drucks wird die Luft mit einem lauten Knall freigesetzt, lassen Sie sich davon nicht beunruhigen.
5. Lösen Sie die Gurte unter der Matratze, indem Sie die Schnallen lösen **(Foto 26)** und entfernen Sie das CloudCuddle von der Matratze.
6. Drücken Sie so viel Luft wie möglich aus den Schläuchen heraus, indem Sie das CloudCuddle von den Enden der „Arme“ her aufrollen. Achten Sie darauf, dass der jeweilige Arm bei geöffnetem Luftventil frei bleibt, da sonst die Luft nicht entweichen kann. Sehen Sie sich bei Bedarf das Anleitungsvideo auf der Website an (unter „Produkt/Verwendung“).

Kontrollen beim Abbau

- Sie lassen die Luft ab, indem Sie die hintere Ventilcappe (rund mit gezacktem Rand) abschrauben. Seien Sie sich bewusst, dass die Luft in den Schläuchen unter Druck steht und mit einem lauten Knall freigesetzt wird, wenn Sie die Kappe abschrauben.
- Prüfen Sie, ob die Klemmen an den Anschlussschläuchen geöffnet sind. Wenn die Klemmen geschlossen sind, kann die Luft nicht aus den hinteren Schlauchbereichen entweichen.

C. Warten, einpacken und aufbewahren

Warten

Der CloudCuddle ist wartungsarm.

Einpacken

1. Legen Sie das Produkt flach hin, sodass sich das Netz und die Schläuche oben und der Matratzenbezug unten befinden. Stecken Sie eine „Socke“ des CloudCuddle in eine Ecke des Matratzenbezugs **(Foto 27)**. Wiederholen Sie diesen Schritt für die restlichen drei Ecken.
2. Falten Sie dann den Matratzenbezug nach innen **(Foto 28)**.
3. Beide Seiten längs zur Mitte hin falten. Das Netz und die Schläuche sind nun sozusagen im Matratzenbezug verpackt **(Foto 29)**. Das CloudCuddle ist somit beim Transport optimal geschützt.
4. Rollen Sie das CloudCuddle fest auf und verstauen Sie es wieder in der Tasche **(Foto 30)**.



Aufbewahren

- Falten Sie das CloudCuddle nach Gebrauch gemäß den Anweisungen in dieser Anleitung.
- Stellen Sie sicher, dass das Bettlaken sauber ist. Falls gewünscht, können Sie das Laken zum Waschen herausnehmen und separat aufbewahren.
- Bewahren Sie das CloudCuddle in einer (Reise-)Tasche auf und stellen Sie es in einen trockenen Raum bei Raumtemperatur.
- Legen Sie während einer Reise oder bei der Lagerung keine schweren Gegenstände auf die CloudCuddle-Tasche.

- **Temperatur CloudCuddle-Rahmen:** Der CloudCuddle-Rahmen darf niemals Temperaturen über 50 °C ausgesetzt werden. Dieses Risiko besteht insbesondere, wenn das CloudCuddle in einem Auto liegt, das in der prallen Sonne steht. Die Temperatur kann dann deutlich über diesen Wert ansteigen.



Foto 24: Druckknopf an der Oberseite öffnen.



Foto 25: Hintere Ventilcappe öffnen und Luft ablassen.



Foto 26: Gurte lösen.



Foto 27: Jede Ecke mit einer „Socke“ versehen.



Foto 28: Schlauchüberzug und Netz an der Oberseite.



Foto 29: 1x längs zur Mitte falten.



Foto 30: CloudCuddle aufrollen.

A. Reinigungshinweis

- Entfernen Sie den Überzug vom Rahmen.
- Waschmittel: Alle Waschmittel, die zum Waschen von Kleidung und Bettwäsche geeignet sind, sind für das Waschen von CloudCuddle-Bettlaken und-Überzug geeignet.
- Das Laken kann separat geöffnet und gewaschen werden.
- Der aufblasbare Rahmen ist nicht maschinenwaschbar.
- Das Laken und der Überzug können beide bei 60° gewaschen werden.
- Bitte beachten Sie, dass sich der weiße Stoff durch den blauen Stoff etwas verfärben kann. Je höher die Waschttemperatur, desto mehr Farbe gibt der Stoff ab. Dies hat keinen Einfluss auf die Qualität.
- Nur das Bettlaken kann in den Trockner gegeben werden, der Rest des Überzugs nicht. Der Umwelt zuliebe ist es am besten, das Bettlaken kalt im Trockner oder an der Luft zu trocknen.



B. Bettlaken waschen

Sowohl zum Fest- als auch zum Abzippen des Lakens müssen Sie den Rahmen nicht entleeren oder das CloudCuddle komplett von der Matratze abnehmen. Wesentlich für die Sicherheit des CloudCuddle ist, dass alle Stoffe so straff wie möglich sitzen. Deshalb benötigt das CloudCuddle vor allem beim Festzippen etwas Spielraum, wie unten beschrieben.

Abzippen:

- Achten Sie darauf, dass das CloudCuddle an allen Ecken ein wenig Spiel hat, indem Sie den Gurt, mit dem das CloudCuddle am Rahmen befestigt ist, lösen und das CloudCuddle ein Stück weit von der Matratze schieben (**Foto 31**).
- Stecken Sie Ihre Hand zwischen Matratze und Bettlaken an der Unterseite des CloudCuddle, wo sich der Schieber des Lakenreißverschlusses befindet (**Foto 32**).
- Öffnen Sie den Reißverschluss, bis der Schieber von oben her sichtbar ist, dann können Sie ihn komplett von oben abzippen.



Foto 31: CloudCuddle ein Stück weit von der Matratze schieben.



Foto 32: Hand zwischen Matratze und Bettlaken stecken, um an den Schieber zu gelangen.



Foto 33: Schwarze Rahmenschläuche aus dem Überzug entfernen.



Foto 34: Schlauch unten in weiße Socke stecken.




Foto 35: Schlauchnaht muss am Reißverschluss anliegen.

Festzippen:

- Achten Sie darauf, dass das CloudCuddle an den Ecken ein wenig Spiel hat, indem Sie die Gurte an den Ecken lösen und das CloudCuddle ein Stück weit von der Matratze schieben. Dann lassen sich die Ecken mit dem Reißverschluss viel einfacher umfahren.
- Falten Sie dann den CloudCuddle-Überzug wieder um jede Ecke der Matratze und befestigen Sie den Gurt wieder.
- Schließen Sie das letzte Stück des Reißverschlusses, indem Sie Ihre Hand zwischen die Matratze und das Laken stecken, genau wie beim Abzippen.

C. Den kompletten CloudCuddle-Bezug waschen

1. Bauen Sie das CloudCuddle ab, wie in [Kapitel IV, B CloudCuddle abbauen \(Seite 7\)](#) beschrieben.
2. Öffnen Sie den Reißverschluss des Überzugs und nehmen Sie die schwarzen aufblasbaren Schläuche heraus (**Foto 33**).
3. Stellen Sie sicher, dass alle Reißverschlüsse und Schnallen vor dem Waschen geschlossen sind.
4.  Wie beim Laken empfehlen wir, den Überzug bei niedriger Temperatur zu waschen. Wenn nötig, können Sie ihn bei 60° waschen. Sie können Ihr gewohntes Waschmittel verwenden.
5. Den CloudCuddle-Bezug nicht im Wäschetrockner trocknen.

D. Bezug über den Rahmen spannen

1. Sobald der Überzug wieder sauber und trocken ist, können Sie die aufblasbaren Schläuche wieder in den Überzug einsetzen.
2. Öffnen Sie den Reißverschluss vollständig und setzen Sie Schlauch für Schlauch wieder in den Überzug ein. Beginnen Sie am Arm mit dem Luftventil. Stecken Sie die Unterseite des aufblasbaren Schlauchs ganz in die Unterseite der weißen „Socke“ (**Foto 34**) und schließen Sie den Reißverschluss des Überzugs. Tun Sie dies nacheinander für alle vier Arme.

Hinweis Achten Sie darauf, dass die Naht des aufblasbaren Schlauchs am Reißverschluss des Schlauchüberzugs anliegt (**Foto 35**).

E. Richtlinien für die erneute Nutzung

Das CloudCuddle ist für eine erneute Nutzung vorgesehen.

- Waschen Sie den CloudCuddle-Überzug und das zugehörige Bettlaken gemäß der Waschanleitung in diesem Abschnitt.
- Prüfen Sie Überzug, Bettlaken und Rahmen auf eventuelle Defekte und lassen Sie diese gegebenenfalls über CloudCuddle reparieren.

Vor der ersten Nutzung

- Nutzen Sie immer die Möglichkeit, das CloudCuddle vorab zu testen, um zu beurteilen, ob das CloudCuddle in Ihrer Situation ein geeignetes Hilfsmittel ist.
- Wenn Sie das CloudCuddle zum ersten Mal aufbauen, muss sich der aufblasbare Rahmen erst noch im Überzug „setzen“. Es kann vorkommen, dass einer der Arme verdreht ist. Falls erforderlich, drehen Sie diesen etwas und ziehen Sie den Überzug ordentlich fest. Lockern Sie gegebenenfalls den Überzug, indem Sie etwas Luft aus dem Schlauch ablassen und ihn dann wieder aufzupumpen.
- Um Ihrem Kind die Situation vertrauter zu machen, können Sie das Laken oder den gesamten CloudCuddle-Überzug im Voraus waschen, damit alles einen erkennbaren Geruch erhält. Denken Sie daran, zuerst die aufblasbaren Schläuche zu entfernen. Diese sind nicht maschinenwaschbar!
- Wir empfehlen Ihnen, das CloudCuddle mehrere Nächte zu Hause zu testen, bevor Sie damit in den Urlaub fahren.

Vor jedem Gebrauch

- Pumpen Sie das CloudCuddle drei Stunden vor jedem Gebrauch auf, um zu überprüfen, ob es sich in gutem Zustand befindet und z. B. keine Luft entweichen kann.
- Überprüfen Sie alle Stoffe, Gurte, Reißverschlüsse, Nähte und Schnallen auf Beschädigungen.

- Entleert sich das CloudCuddle langsam? Prüfen Sie dann zunächst, ob das Ventil richtig geschlossen ist. Sowohl der Ventilring (hinterer gezackter Ring) als auch die Verschlusskappe dürfen keine Luft durchlassen.
- Füllt sich ein Schlauch beim Aufpumpen nicht oder entleert er sich nicht beim Abbau? Prüfen Sie dann zunächst, ob die Schlauchklemmen (an der Stelle, an der sich die aufblasbaren Schläuche kreuzen) geöffnet sind.
- Hat sich das Netz im Reißverschluss verfangen? Schieben Sie dann den Zipper langsam nach oben und entfernen Sie vorsichtig das Netz aus dem Reißverschluss.
- Passt das CloudCuddle nicht in die Tasche? Versuchen Sie dann, mehr Luft aus den Schläuchen zu rollen. Vergewissern Sie sich, dass die Schlauchklemmen und das Ventil geöffnet sind.
- Lässt sich das CloudCuddle von innen öffnen? Stellen Sie sicher, dass die Zähne des Reißverschlusses eng aneinander liegen und die Schieber flach am Reißverschluss anliegen. Die beste Position der Schieber ist in der Mitte (**siehe Abbildung E, S.3**).
- Ist etwas beschädigt oder kaputt? Wenden Sie sich dann direkt an Human Protection.
- Wenn die Arme des CloudCuddle einknicken, wenn Ihr Kind am Netz liegt, dann wurde das CloudCuddle nicht stark genug aufgeblasen. Überprüfen Sie die Festigkeit und geben Sie gegebenenfalls mehr Luft hinzu.

PASST IN EINE REISETASCHE UND IST
LEICHT ZU TRANSPORTIEREN



CE



Human Protection B.V.
Droogdokkeneiland 4, 5026 SR Tilburg, Niederlande
info@cloudcuddle.com - www.cloudcuddle.com - +31 (0)13-303 30 30