 / cloudcuddlers  
[www.cloudcuddle.com](http://www.cloudcuddle.com)

**Handleiding CloudCuddle Junior**

<b>I.</b>	<b>INTRODUCTIE</b>	<b>1</b>
A.	Algemeen	1
B.	Veiligheidswaarschuwing	1
C.	Kenmerken	2
D.	Gebruik	2
<b>II.</b>	<b>SPECIFICATIES</b>	<b>3</b>
A.	Onderdelen CloudCuddle	3
	1. Hoes (buishoes-gaas-matrasshoes)	3
	2. Opblaasbaar frame (bevindt zich in de buishoes)	3
B.	Technische specificaties	4
C.	Etikettering	4
<b>III.</b>	<b>POMP INSTRUCTIES</b>	<b>5</b>
A.	Soort pomp	5
B.	Pomponderdelen	5
C.	Gebruik	5
<b>IV.</b>	<b>CLOUDCUDDLE OPZETTEN EN AFBOUWEN</b>	<b>6</b>
A.	CloudCuddle opzetten	6
B.	CloudCuddle afbouwen	6
C.	Onderhoud, opbergen en opslag	7
<b>V.</b>	<b>WASINSTRUCTIES HOES/LAKEN EN HERGEBRUIK</b>	<b>8</b>
A.	Algemeen	8
B.	Thermische desinfectie	8
C.	Laken wassen	8
D.	Hele CloudCuddle-hoes wassen	9
E.	Frame in hoes plaatsen	9
F.	Richtlijnen t.b.v. hergebruik	9
<b>VI.</b>	<b>TIPS EN ADVIEZEN</b>	<b>10</b>
<b>VII.</b>	<b>TROUBLESHOOTING</b>	<b>10</b>

**A. Algemeen**

De CloudCuddle Junior is een opblaasbare ‘bedtent’ die voorkomt dat personen uit bed kunnen vallen of ongewenst uit bed klimmen. Het verandert een standaard 1-persoons bed + matras snel in een veilige slaappleaats. Ouders en verzorgers gebruiken de CloudCuddle Junior voor verschillende doeleinden:

- Thuis;
- Logeren bij familie en vrienden;
- Vakantie;
- Respijtzorg;
- Extra slaapfaciliteit in logeerkamer en instelling;
- Ziekenhuisopname

De CloudCuddle biedt veiligheid en geeft een geborgen gevoel. Het transparante net zorgt voor een open communicatie. De CloudCuddle is bestand tegen heftige krachten, vangt alle klappen op en absorbeert zowel de impact als het geluid ervan.

**B. Veiligheidswaarschuwing**

- Lees de handleiding volledig door vóór het eerste gebruik.
- Zet de CloudCuddle iedere keer ruim vóór gebruik op (minimaal 3 uur).
- **Hardheid frame:** De CloudCuddle moet altijd hard zijn opgeblazen. Controleer dit bij ieder gebruik. Gebruik de pomp die CloudCuddle levert en maak hiermee 30-35 hele pomp bewegingen (op en neer). U kunt dan geen lucht meer toevoegen en hebt op een veilige manier de gewenste druk bereikt (0,45 bar). Gebruik nooit een elektrische pomp.
- **Bedhekken en bedboxen:** Plaats de CloudCuddle nooit in een bedbox, ingeklemd tussen bedhekken of tegen de muur. Hij moet volledig de ruimte hebben om zijn buitenmaten aan te kunnen nemen, zijnde 200 (l) x 110 (b) x 105 (h). Als de CloudCuddle wordt ingeklemd, komt er teveel druk op de naden van het opblaasbare frame. Deze kunnen daardoor vroegtijdig slijten waardoor het frame kan scheuren en de lucht onder druk vrijkomt.
- **Bedframe:** De lattenbodem bevindt zich nooit verder dan 50cm van de grond. Bij gebruik in combinatie met een zorgbed moet de bedbodem na de zorgverlening dus naar beneden worden gebracht. Het bed moet minimaal 20kg wegen. Dit voorkomt dat het frame inclusief CloudCuddle omvalt wanneer iemand er zich met zijn volle gewicht tegenaan laat vallen. Heeft u een lichtgewicht bed? Plaats het matras dan op de grond.
- **Buisklemmetjes in de nok van het frame:** Deze zijn altijd gesloten. Open ze alleen als u het frame leeg laat lopen of wat extra lucht moet toevoegen.
- **Ingeritst laken:** Gebruik de CloudCuddle altijd met een ingeritst laken. Zonder dit laken kan men tussen de matrasshoes en het bedframe kruipen.

- **Huisdieren:** Houd huisdieren uit de buurt van de CloudCuddle om beschadigingen te voorkomen.
- **Scherpe voorwerpen en vuur:** Zet de CloudCuddle niet naast harde of scherpe voorwerpen of in de buurt van vuur. Houd scherpe voorwerpen of speelgoed met scherpe randen uit de CloudCuddle.
- **Controle hoes:** Check de onderdelen van de hoes altijd op eventuele gebreken en laat deze, indien nodig, tijdig door ons repareren.
- **Temperatuur CloudCuddle frame:** Het CloudCuddle frame mag nooit worden blootgesteld aan temperaturen boven de 50°C. Dit risico is met name aanwezig wanneer de CloudCuddle in een auto ligt die in de volle zon staat.
- **Maatvoering matras:** De CloudCuddle is ontwikkeld voor matrassen van 200cm x 90cm x 16-26cm. Gebruik beslist geen andere matrasmaat.
- **Buitenmaat (200cm x 110cm x 105cm):** De CloudCuddle moet vrij op een bed staan en mag niet ingeklemd staan tussen beddekken of in de hoogte worden belemmerd door bijvoorbeeld een laag plafond.
- **Luchtbed:** Gebruik de CloudCuddle niet in combinatie met een luchtbed.
- **Gespen:** Sluit alle gespen van de spanbanden. Zowel van de spanbanden onder het matras als van de spanbanden aan het bedframe.
- **Spanbanden bed-frame:** De spanbanden die CloudCuddle aan het bed-frame bevestigen, staan volledig op spanning en kunnen niet verschuiven. Bij twijfel adviseren wij u nadrukkelijk om het matras met de CloudCuddle eromheen op de grond te plaatsen.
- **Ritssluitingen:** Alle ritssluitingen zijn gesloten. Zowel de ritssluitingen van de frame-hoes, als de ritssluitingen van het transparante gaas en de ritssluiting van het laken.
- **Lopertjes en trekkertjes ritssluiting gaas:** Zorg dat de lopertjes strak tegen elkaar aan liggen en de trekkertjes plat tegen de ritssluiting liggen. Alleen op deze manier is de rits geremd en niet van binnenuit te openen.
- **Frameritjes en touwtjes:** De touwtjes zitten altijd vast en de ritsjes (8x) zijn altijd gesloten. (Zie foto 9, 9a en 10 op blz. 5)
- Laat iemand nooit zonder monitoring in de CloudCuddle verblijven.
- Veiligheidsincidenten met de CloudCuddle dient u meteen te melden via [info@cloudcuddle.com](mailto:info@cloudcuddle.com).



Figuur E

## C. Kenmerken

### Product

- Opvouwbaar bedtent

### Conformiteit

- CE markering
- Medisch hulpmiddel klasse I
- Unieke identificatiecodes (GTIN):
 

hoes:	8719325611625
frame:	8719325611618
laken:	8719325611595
Pomp:	8719325611564
Tas:	8719325611557

### Gebruik

#### Functie

- Rustgevende en afschermende bed-beveiliging.

#### Voor wie

- Kinderen die als gevolg van fysieke en mentale beperkingen ongewenst uit bed kruipen of eruit kunnen vallen.
- Gewicht gebruiker: tot 50kg.

#### In combinatie met:

- 1-persoonsmatras van 200cm x 90cm x 16-26cm, gewicht minimaal 11kg.
- 1-persoonsbed geschikt voor matrassen van 20cm x 90cm x 16-26cm, gewicht minimaal 20kg
- hoog-laag bed waarvan:
  - de zijschotten naar beneden geschoven kunnen worden, zodat het frame van de CloudCuddle voldoende ruimte heeft naast het matras;
  - de rug- en voetverstelling geblokkeerd kan worden. Deze mogen beslist niet gebruikt worden in combinatie met de CloudCuddle;
  - de hoogte kan worden ingesteld op 50cm vanaf de grond.
- Op de grond: de CloudCuddle kan met matras op de vloer gebruikt worden.

#### Toegang tot de CloudCuddle:

- De CloudCuddle is symmetrisch en kan aan beide lange zijden volledig worden geopend.
- Om plaats te kunnen nemen in de CloudCuddle of om er weer uit te komen, moeten de gaasritsen volledig geopend zijn.
- Sluit het gaas altijd volledig af. Let op! De lopertjes moeten strak tegen elkaar zitten met de trekkertjes plat tegen de ritssluiting (**figuur E**). Alleen op deze wijze zijn de ritsen volledig geremd en van binnenuit niet te openen.

#### Contra-indicaties:

- Bekende gevoeligheid voor (biologisch) katoen, elastaan, polyethyleen, polyamide, nylon, polyester en/of polyurethaan;
- Zeer gevoelige huid -> risico op huidirritatie;
- Structurele intensieve fysieke inspanning waarbij mensen voortdurend met hun hele lichaamsgewicht tegen de zijpanelen van de CloudCuddle vallen.

## A. Onderdelen CloudCuddle

1. Hoes
2. Frame
3. Laken (**Foto 14**)
4. Pomp (**Foto 12**)

### 1. Hoes (buishoes-gaas-matras-hoes)

#### 1.1 Buishoes (beschermt het opblaasbare frame)

**(foto 1)**

- a Gekleurde 'benen'
- b Witte 'sokken' (één met opening t.b.v. ventiel)
- c Opening t.b.v. ventiel
- d Ventiel hoesje (met klittenband)
- e Drukknop (om hoes te sluiten aan de bovenkant) (**foto 2**)
- f Twee ritssluitingen in verschillende kleuren: blauw met blauwe trekkertjes (om de buishoes te openen), en wit met witte trekkertjes (om het gaas te openen)
- g Spanbanden met gesp t.b.v. bevestiging aan bed-frame (bij ieder been bevindt zich een spanband).

#### 1.2 Transparant gaas (**foto 3**)

- h Rits
- i Witte trekkertjes (om het gaas te openen)
- j Transparant gaas (is verbonden met matras-hoes en buishoes)

#### 1.3 Matras-hoes (**foto 4**)

- k Hoes
- l 4 spanbanden t.b.v. bevestiging aan het matras
- m Verwisselbaar laken (**foto 5**)

Het beginpunt van de rits is zichtbaar aan de bovenzijde van het laken  
 Het lopertje van de ritssluiting zit aan de onderzijde van het laken.

### 2. Opblaasbaar frame (bevindt zich in de buishoes)

- n Opblaasbare buizen (**foto 6**)
- o Ventiel (**foto 18 en 19 , pagina 6**)
- p Verbindingsslangetjes
- q Buisklemmetjes
- r 1. frameritsjes (r1) (8x) (**foto 9**), 2. frame-touwtjes (r2) (2x) (**foto 9a**) 3. framelusjes (r3) (2x) (**foto 9a**)

De ritsen geven toegang tot de binnenste buis. De touwtjes zijn een extra zekering voor de positie van de binnenste buis. De ritsen moeten altijd gesloten zijn en de touwtjes moeten

vastzitten aan het frame. Maak ze **NOOIT** per ongeluk open wanneer de CloudCuddle is opgeblazen. De touwtjes moeten zijn vastgemaakt aan de framelusjes (r3, **foto 9a**). Laat deze touwtjes met rust en trek er niet aan! Ze zijn via een kleine opening (O, **foto 9a**) verbonden met de binnenste buis. Door eraan te trekken kun je ongewild de binnenste buis naar buiten trekken, waardoor die beschadigt.

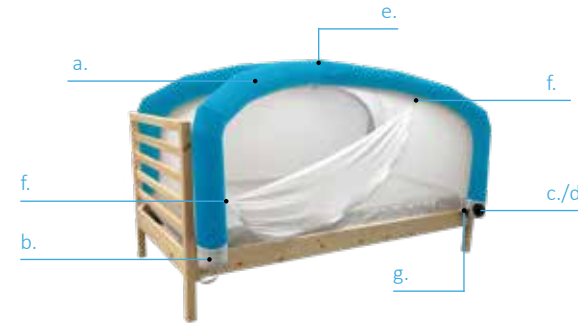


Foto 1:



Foto 2:

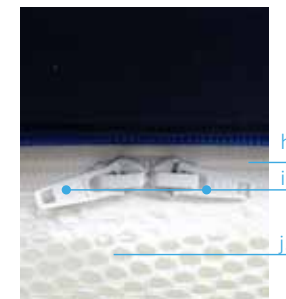


Foto 3:

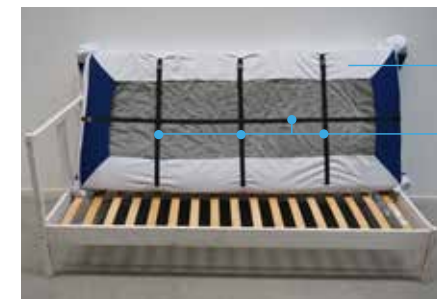


Foto 4:

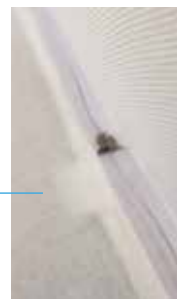


Foto 5:



Foto 6:



Foto 7:

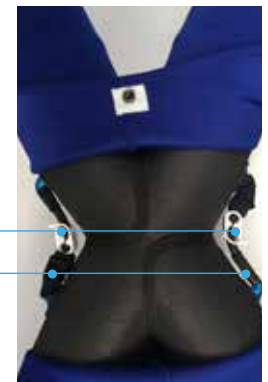


Foto 8:





Foto 9:

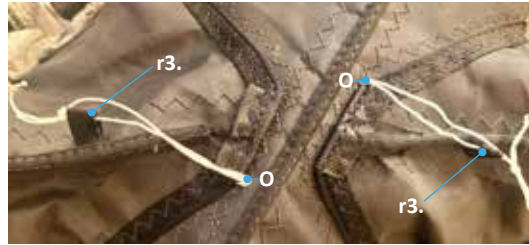


Foto 9a:



Foto 11:



Foto 12:



Foto 13:



Foto 14:

## B. Technische specificaties

- gewicht: 6,8kg
- Afmetingen**
- buitenmaat: 200cm x 110cm x 105cm
- binnenmaat: 200cm x 90cm x 70cm
- zithoogte: 70cm
- CloudCuddle Junior: 60cm x 40cm x 30cm
- druk frame: 0,45bar

### Materialen

- frame: polyester en polyurethaan
- hoes: polyester
- laken: katoen
- Tas (**foto 11**)
- Pomp (**Foto 12**)

## C. Etikettering

Uitleg symbolen

	Fabrikant		Houd droog
	Fabricagedatum Land van herkomst		Raadpleeg de gebruiksaanwijzing voor gebruik
	Catalogusnummer		Waarschuwing
	Serienummer		Medisch hulpmiddel
	Houd weg van zonlicht		Maximum gewicht



## A. Soort pomp

Gebruik de handpomp die CloudCuddle levert en volg de instructies op de meegeleverde sticker.

## B. Gebruik

1. Controleer eerst of de buisklemmetjes openstaan (u vindt de klemmetjes onder de hoes bij het kruispunt van de buizen) **(foto 15)**.
2. Sluit de slang aan op de pomp aan de zijde met INFLATE **(foto 16)**. Bevestig de andere kant met het juiste koppelstuk **(foto 17)** aan het ventiel **(foto 18, 19)**.
3. De druk in de buizen moet 0,45bar bedragen (\*6,5psi). U heeft deze druk bereikt als u de buizen niet meer kunt indrukken.
4. Bovenin het opblaasbare frame, bij het kruispunt van de buizen, zitten buis klemmetjes om de verbinding tussen de buizen te sluiten. Knijp deze dicht **(foto 15)**.
5. **Meerdaags gebruik:** Gebruikt u de CloudCuddle meerdere dagen achter elkaar? Wees u ervan bewust dat de druk in de CloudCuddle enigzins terug kan lopen als gevolg van temperatuurschommelingen. Check de hardheid van het frame regelmatig. Gemiddeld genomen moet u 1 keer per week wat extra lucht toevoegen.



Foto 15:



Foto 16: Bovenzijde hendel: INFLATE- DEFLATE.



Foto 17: Koppelstuk slang- ventiel.



Foto 18: Open voorste ventieldop.



Foto 19: Slang met koppelstuk bevestigd aan ventiel.

Op onze website staat een instructiefilm ([www.cloudcuddle.com](http://www.cloudcuddle.com), onder 'product/gebruik'). De instructiefilm is geen vervanging van de handleiding, maar dient ter illustratie en ter aanvulling.

## A. CloudCuddle opzetten

1. Haal de CloudCuddle uit de tas en rol deze uit.
2. Open de buishoes en check of de frameritsjes gesloten zijn (**figuur A en B**). Doe deze controle altijd als het frame leeg is. Open de frame-ritsjes nooit als het frame is opgeblazen.
3. Bevestig de onderkant (de zgn. matrashoes inclusief ingeritst laken) als een hoeslaken om het matras (**foto 20**). De hoekpunten moeten goed om de hoeken van het matras zitten.
4. Kantel het matras om de spanbanden onder het matras te bevestigen. De banden zijn voorzien van gespen (**foto 21**). Trek de banden op spanning door het losse eind (dat uit de klikgesp steekt) aan te trekken.
5. Pomp de CloudCuddle op volgens de pompinstructies (**zie p.6**).
6. DEZE STAP ALLEEN BIJ GEBRUIK OP EEN BEDFRAME. Op iedere hoek van de CloudCuddle zit een spanband met gesp. Bevestig de banden om het bed-frame en klik de gespen dicht. Trek de banden strak aan zodat ze niet kunnen verschuiven (**foto 22**).
7. Zorg dat de CloudCuddle de ruimte heeft om zijn buitenmaten aan te kunnen nemen (200cm (l) x 110cm (b) x 105cm (h)). Als een CloudCuddle wordt ingeklemd, komt er teveel druk op de naden van het frame (**figuur C**). Deze zullen daardoor vroegtijdig slijten waardoor het frame kan scheuren en de lucht onder druk vrijkomt. De hoogte van 105cm is gerekend met een matras dat 16cm dik is. De poten van de CloudCuddle moeten vrij naast een matras van 90cm kunnen staan, op een totale breedte van 110cm. Ze steken dan wat uit naast het bedframe. Duw ze niet naar binnen (**figuur D**). Zorg bij een hoog-laag bed met beddekken dat deze naar beneden geklapt staan. De afstand tussen hoofd- en voetbord moet minimaal 200cm bedragen. Aan het hoofd- en voetbord mogen geen planken bevestigd zijn die naar binnen steken.

### Controles bij het opbouwen

Zie veiligheidswaarschuwingen (hoofdstuk I. B)

## B. CloudCuddle afbouwen

1. Klik de gespen open en haal de banden los van het frame (**foto 23**).
2. Open de drukknop in de nok van de hoes (**foto 24**).
3. Open de klemmetjes bij het kruispunt van de buizen (**foto 15**).
4. Open het ventiel door de achterste gekartelde ring los te draaien en laat de CloudCuddle leeglopen (**foto 25**). Vanwege de druk komt de lucht met een harde plof vrij, schrik daar niet van.
5. Maak de banden onder het matras los door de gespen open te klikken (**foto 26**) en haal de CloudCuddle van de matras.



Foto 20: Bevestig matras-hoes.



Foto 21: Bevestig spanbanden onder matras.



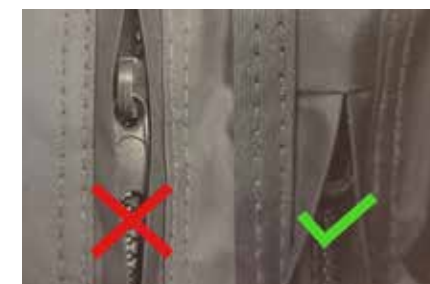
Foto 22: Bevestig banden en trek op spanning.



Foto 23: Klik gespen open en verwijder banden.



Figuur A: Frame type 1.



Figuur B: Frame type 2.



Figuur C:



Figuur D:

- Pers zoveel mogelijk lucht uit de buizen door de CloudCuddle vanaf het uiteinde van de benen op te rollen. Let erop dat het been met het open luchtventiel vrij blijft, anders kan de lucht er niet uit. Bekijk indien nodig de instructiefilm op de site (onder 'product/gebruik').

#### Controles bij het afbouwen

- U laat de lucht eruit lopen door de achterste ventieldop (rond met gekartelde rand) los te draaien. Wees erop bedacht dat de lucht in de buizen onder druk staat en met een harde plof vrijkomt wanneer u de dop losdraait.
- Controleer of de klemmetjes bij de verbindingsslangetjes zijn geopend. Als de klemmetjes dicht zijn, kan de lucht uit de achterste buisdelen niet weglopen.

### C. Onderhoud, opbergen en opslag

#### Onderhoud

De CloudCuddle is onderhoudsarm.

#### Opbergen

- Leg het product plat neer, met het gaas en de buizen aan de bovenkant en de matrashoes aan de onderkant. Pak een 'sok' van de CloudCuddle en stop deze in de hoekpunt van de matrashoes (**foto 27**). Herhaal deze stap voor de overige drie sokken.
- Vouw de matrashoes vervolgens naar binnen (**foto 28**).
- Vouw beide zijden in de lengte naar het midden. Het gaas en de buizen zitten nu als het ware ingepakt in de matrashoes (**foto 29**). De CloudCuddle is optimaal beschermd tijdens vervoer.
- Rol de CloudCuddle (strak) op en plaats hem weer in de tas (**foto 30**).

#### Opslag

- Vouw de CloudCuddle na gebruik op volgens de aanwijzingen in deze handleiding.
- Zorg ervoor dat het laken schoon is. Desgewenst haalt u het laken eruit om te wassen en bergt u dit separaat op.
- Bewaar de CloudCuddle in een (weekend)tas en plaats deze in een droge ruimte bij kamertemperatuur.
- Leg geen zware voorwerpen op de CloudCuddle-tas tijdens een reis of in de opslag.
- Temperatuur CloudCuddle frame:** het CloudCuddle frame mag nooit worden blootgesteld aan temperaturen boven de 50°C. Dit risico is met name aanwezig wanneer de CloudCuddle in een auto ligt die in de volle zon staat. De temperatuur kan dan oplopen tot ver boven deze waarde.



Foto 24: Open drukknop in de nok.



Foto 25: Open achterste ventieldop en laat lucht ontsnappen.



Foto 26: Maak de banden los.



Foto 27: Stop iedere 'sok' in een hoek van de matrashoes.



Foto 28: Buishoes en gaas aan bovenkant.



Foto 29: Vouw 1x over lengte naar midden.



Foto 30: Rol de CloudCuddle op.



## A. Reinigingsinstructies

- Verwijder het frame uit de hoes.
- Wasmiddel: alle wasmiddelen die geschikt zijn voor het wassen van kleding en linnengoed zijn geschikt om de CloudCuddle lakens en de CloudCuddle hoes te wassen.
- Het laken kan apart uitgeritst en gewassen worden.
- Het opblaasbare frame mag niet in de wasmachine.
- Het laken en de hoes kunnen beide op 60° gewassen worden.
- Houd er rekening mee dat de blauwe stof wat kleur kan afgeven op de witte stof. Hoe hoger de was temperatuur, des te meer kleur de stof zal afgeven. Dit heeft geen effect op de kwaliteit.
- Alleen het laken mag in de droger; de rest van de hoes niet. Voor de duurzaamheid kunt u het laken het best koud drogen in de droger of aan de lucht.



## B. Laken wassen

Zowel voor het uitritsen als het inritsen, moet je de CloudCuddle niet leeg te laten lopen of helemaal van het matras te verwijderen. Essentieel voor de veiligheid van de CloudCuddle is dat alle stoffen zo strak mogelijk staan. Dat heeft tot gevolg dat met name bij het inritsen de CloudCuddle wat speling nodig heeft zoals hieronder beschreven.

### Uitritsen:

- Zorg dat de CloudCuddle op alle hoeken een beetje speling heeft, door de spanband waarmee de CloudCuddle aan het frame is bevestigd los te maken en de CloudCuddle deels van het matras te schuiven (**foto 31**).
- Steek uw hand tussen matras en laken aan de onderkant van de CloudCuddle, daar waar het lopertje van de lakenrits zit (**foto 32**).
- Trek de rits zover open totdat het lopertje vanaf de bovenzijde zichtbaar is, vervolgens kunt u vanaf de bovenzijde volledig uitritsen.



Foto 31: CloudCuddle deels van matras schuiven.



Foto 32: Steek hand tussen matras en laken om bij het lopertje te kunnen.



Foto 33: Haal zwarte framebuizen uit hoes.



Foto 34: Plaats buis onderin witte sok.



Foto 35: Naad buis moet tegen rits aan liggen.

#### Inritsen:

- Zorg dat de CloudCuddle bij de hoeken een beetje speling heeft, door de spanbanden bij de hoeken los te maken en de CloudCuddle deels van het matras te schuiven. Dan kun je de bocht met de rits veel makkelijker maken.
- Vouw daarna bij iedere hoek de CloudCuddle-hoes weer om de hoek van het matras en bevestig de spanband weer.
- Rits het laatste stukje dicht door uw hand- evenals bij het uitritsen- tussen matras en laken door te steken.

### C. Hele CloudCuddle-hoes wassen

1. Bouw de CloudCuddle af zoals beschreven in [hoofdstuk IV, B CloudCuddle afbouwen \(pagina 7\)](#)
2. Rits de hoes open en haal de zwarte opblaasbare buizen eruit (**foto 33**).
3. Zorg ervoor dat alle ritsen en gespen gesloten zijn vóór u gaat wassen.
4. Evenals bij het laken adviseren wij de hoes op een lage temperatuur te wassen. Desgewenst kunt u hem op 60° wassen. U kunt gebruikmaken van uw gebruikelijke wasmiddel.
5. De CloudCuddle-hoes mag niet in de droger.



### D. Frame in hoes plaatsen

1. Zodra de hoes weer schoon en droog is, kunt u de opblaasbare buizen weer in de hoes plaatsen.
2. Rits de hoes volledig open en plaats buis voor buis terug in de hoes. Begin bij het been met het luchtventiel. Plaats de onderkant van de opblaasbare buis helemaal tot in de onderkant van de witte 'sok' (**foto 34**) en rits de hoes dicht. Doe dit achtereenvolgens voor alle vier de benen.

N.B. Zorg dat de naad van de opblaasbare buis tegen de rits van de buishoes aan ligt (**foto 35**).

### E. Richtlijnen t.b.v. hergebruik

De CloudCuddle is geschikt voor hergebruik.

- Was de CloudCuddle-hoes en het bijbehorende laken volgens de wasvoorschriften in dit hoofdstuk.
- Controleer de hoes, het laken en het frame op eventuele gebreken en laat deze indien nodig repareren via CloudCuddle.

### Vóór het eerste gebruik

- Maak altijd gebruik van de mogelijkheid om de CloudCuddle vooraf te testen om te beoordelen of de CloudCuddle een geschikt hulpmiddel is in uw situatie.
- De eerste keer dat u de CloudCuddle opzet, moet het opblaasbare frame zich nog 'zetten' in de hoes. Het kan gebeuren dat een van de benen gedraaid zit. Draai dit, waar nodig, een beetje bij en trek de hoes er netjes omheen. Geef de hoes, waar nodig, speling door een beetje lucht weg te laten lopen en daarna weer lucht toe te voegen.
- Om de situatie vertrouwd te maken voor uw kind, kunt u het laken of de gehele CloudCuddle-hoes van tevoren wassen zodat het een herkenbare geur krijgt. Denk eraan dat u dan eerst de opblaasbare buizen verwijdert. Deze mogen niet in de wasmachine!
- Wij raden aan de CloudCuddle eerst een aantal nachten in de thuissituatie te testen vóórdat u er bijvoorbeeld mee op vakantie gaat.

### Vóór ieder gebruik

- Pomp de CloudCuddle vóór ieder gebruik drie uur van tevoren op om te controleren of hij nog in goede staat is en bijvoorbeeld niet leegloopt.
- Controleer alle stoffen, banden, ritsen, naden en gespen op beschadigingen.

- Loopt de CloudCuddle langzaam leeg? Controleer dan eerst of het ventiel goed is dichtgedraaid. Zowel de ventielring (achterste gekartelde ring) als de afsluitdop mogen geen lucht doorlaten.
- Loopt een buis niet vol tijdens het pompen of niet leeg tijdens het afbouwen? Controleer dan eerst of de buisklemmetjes (bij het kruispunt van de opblaasbare buizen) open staan.
- Is het gaas tussen de rits gekomen? Schuif de rits dan langzaam omhoog en verwijder het gaas voorzichtig uit de rits.
- Past de CloudCuddle niet in de tas? Probeer dan meer lucht uit de buizen te rollen. Controleer hierbij of de buisklemmetjes en het ventiel openstaan.
- Is de CloudCuddle van binnenuit open te maken? Zorg dat de ritslooptjes strak tegen elkaar aan liggen en de trekkertjes plat tegen de rits. De beste positie van de trekkertjes is in het midden **(zie figuur E, p.3)**.
- Is er iets beschadigd of kapot? Neem dan direct contact met Human Protection.
- Wanneer de benen van de CloudCuddle knikken als uw kind tegen het gaas aan ligt, dan is de CloudCuddle niet hard genoeg opgepompt. Controleer de stevigheid en pomp dan eventueel lucht bij.

PAST IN EEN WEEKENDTAS EN IS  
MAKKELIJK TE VERVOEREN



CE



Human Protection B.V.  
Droogdokkeneiland 4, 5026 SR Tilburg  
info@cloudcuddle.com - www.cloudcuddle.com - +31 (0)13-303 30 30